



RENOVACIÓN Y EXPANSIÓN ECOBICI

EXPERIENCIA EN OPERACIÓN

La SEMOVI y la ADIP desarrollaron un cuestionario para conocer la oferta de mercado de bicicletas públicas en el mundo, estos son los principales resultados:

Participaron
9 empresas



En promedio, la experiencia de las empresas es de **8.7 años de operación**



Empresas con experiencia en **35 ciudades del mundo**



Operan en **América Latina y Europa**



En promedio operan sistemas de **tamaño similar a ECOBICI**



Las empresas aseguran poder operar un sistema con **más de 10,000 bicicletas**



Esta información es resultado de un cuestionario aplicado a empresas que ofrecen el servicio de bicicletas compartidas. No corresponde a la opinión del Gobierno de la Ciudad de México. Esta Información servirá para establecer el modelo idóneo de ECOBICI en la capital y no es vinculatoria ni compromete condición alguna en el proceso de licitación pública Internacional.



GOBIERNO DE LA CIUDAD DE MÉXICO

SECRETARÍA DE MOVILIDAD

AGENCIA DIGITAL DE INNOVACIÓN PÚBLICA



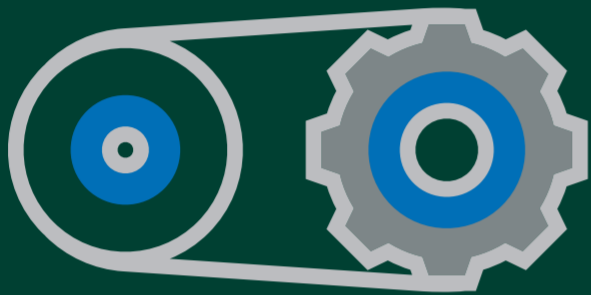
RENOVACIÓN Y EXPANSIÓN ECOBICI

INFRAESTRUCTURA Y EQUIPAMIENTO

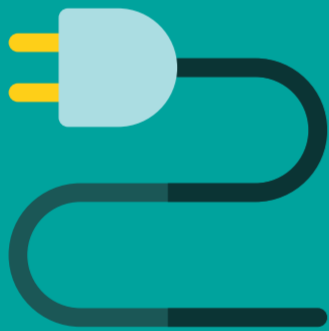
BICICLETAS

La SEMOVI y la ADIP desarrollaron un cuestionario para conocer el funcionamiento y características de las tecnologías de otros sistemas de bicicletas pública que operan en distintas ciudades. Estos son los principales resultados en cuanto al tipo de bicicletas ofertadas:

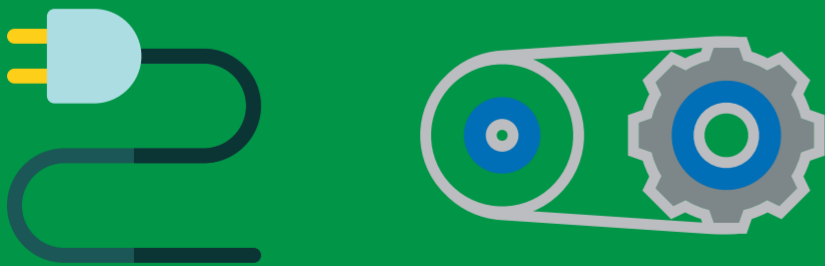
8 BICICLETAS MECÁNICAS



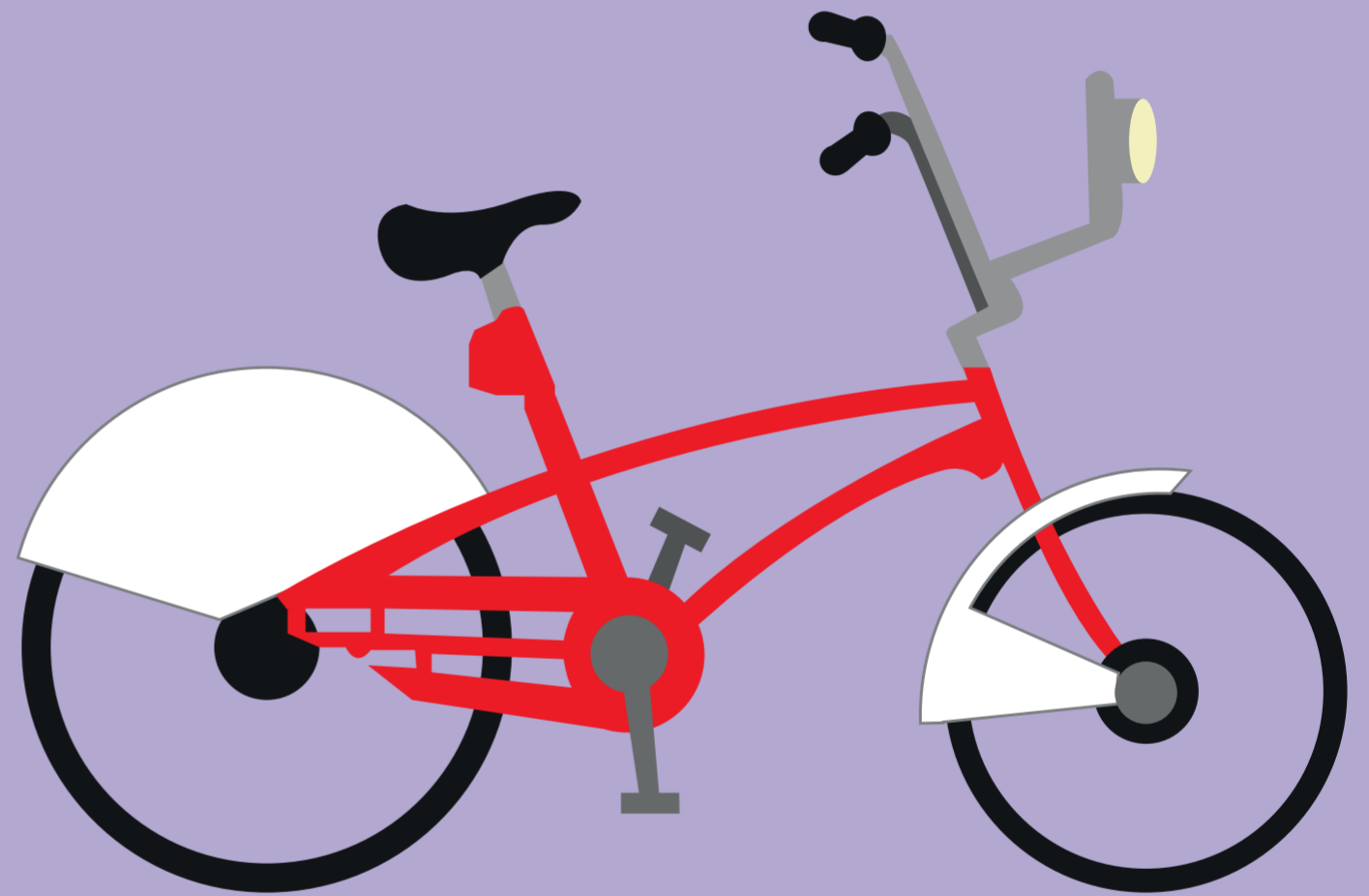
7 BICICLETAS ELÉCTRICAS



3 BICICLETAS HÍBRIDAS



CARACTERÍSTICAS GENERALES DE LAS BICICLETAS



- Bicicletas de barra alta y barra baja
- Cableado interno
- Frenos tipo tambor, V-brake y disco
- Salpicadera delantera y trasera
- Portabultos delantero

- Llantas rodada 24" y 26"
- Transmisión de cadena
- Luces delanteras y traseras (dínamo)
- Asiento ajustable
- Tornillería antivandálica

Esta información es resultado de un cuestionario aplicado a empresas que ofrecen el servicio de bicicletas compartidas. No corresponde a la opinión del Gobierno de la Ciudad de México. Esta Información servirá para establecer el modelo idóneo de ECOBICI en la capital y no es vinculatoria ni compromete condición alguna en el proceso de licitación pública Internacional.



GOBIERNO DE LA
CIUDAD DE MÉXICO

SECRETARÍA
DE MOVILIDAD

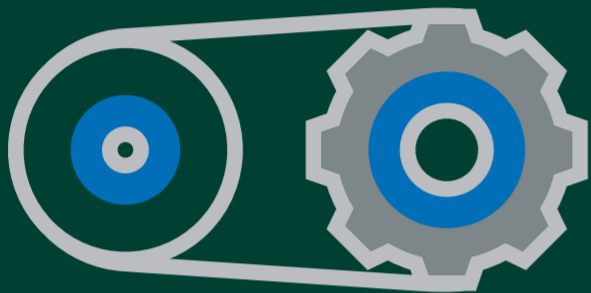
AGENCIA DIGITAL DE
INNOVACIÓN PÚBLICA



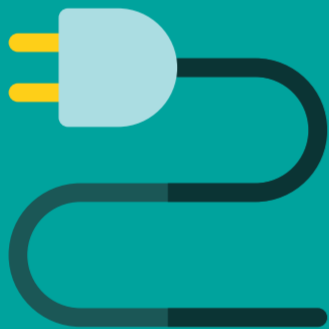
RENOVACIÓN Y EXPANSIÓN ECOBICI INFRAESTRUCTURA Y EQUIPAMIENTO ESTACIONES

La SEMOVI y la ADIP desarrollaron un cuestionario para conocer el funcionamiento y características de las tecnologías de otros sistemas de bicicletas públicas que operan en distintas ciudades. Estos son los principales resultados en cuanto al tipo de estaciones ofertadas:

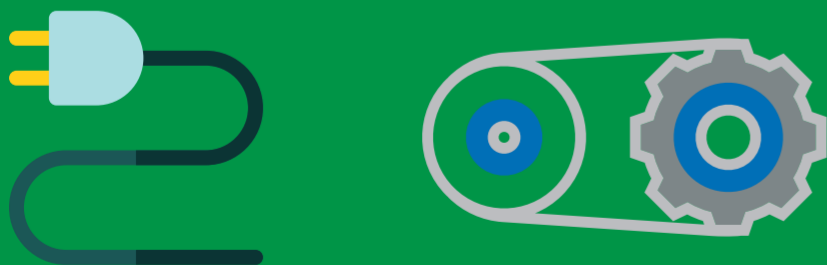
6 PARA BICICLETAS MECÁNICAS



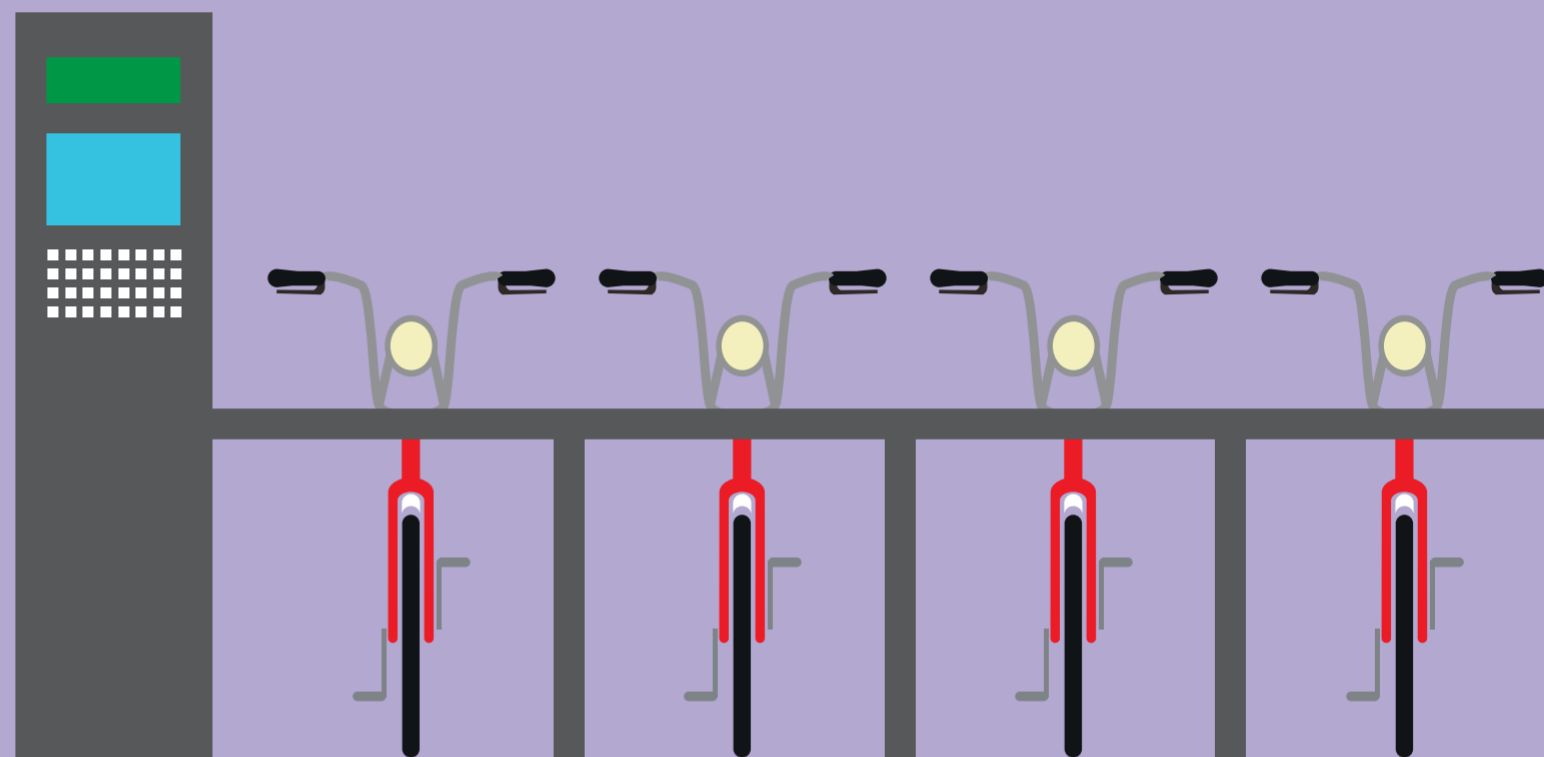
3 PARA BICICLETAS ELÉCTRICAS



4 PARA BICICLETAS HÍBRIDAS



CARACTERÍSTICAS GENERALES DE LAS ESTACIONES



- Estaciones con tipo de anclaje modular e individual
- Funcionamiento a través de energía eléctrica, paneles solares y conexión híbrida
- Estaciones híbridas o eléctricas equipadas para recargar directamente las bicicletas
- Conectividad 3G y 4G
- Pueden operar con la tecnología Calypso 3.0
- Comunicación por RFID, cableado o Bluetooth

Esta información es resultado de un cuestionario aplicado a empresas que ofrecen el servicio de bicicletas compartidas. No corresponde a la opinión del Gobierno de la Ciudad de México. Esta Información servirá para establecer el modelo idóneo de ECOBICI en la capital y no es vinculatoria ni compromete condición alguna en el proceso de licitación pública Internacional.



GOBIERNO DE LA
CIUDAD DE MÉXICO

SECRETARÍA
DE MOVILIDAD

AGENCIA DIGITAL DE
INNOVACIÓN PÚBLICA



RENOVACIÓN Y EXPANSIÓN ECOBICI OPERACIÓN

La SEMOVI y la ADIP desarrollaron un cuestionario para conocer los modelos y características de operación de las empresas que ofrecen este servicio. Estos son los principales resultados:

OPERACIÓN (REDISTRIBUCIÓN DE BICICLETAS)

Contemplan vehículos motorizados
y/o no motorizados



UNIDADES MOTORIZADAS

cuentan con dispositivos GPS



PLAN DE MANTENIMIENTO

preventivo y correctivo a bicicletas,
estaciones y unidades de operación.

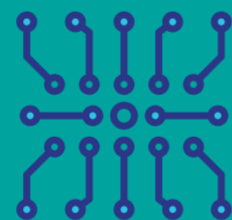


¿Cómo operan todas las empresas?

PANEL DE CONTROL EN TIEMPO REAL



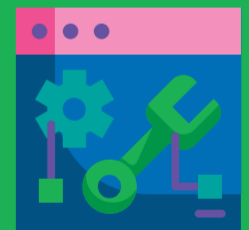
REDISTRIBUCIÓN DE BICICLETAS POR ALGORITMO



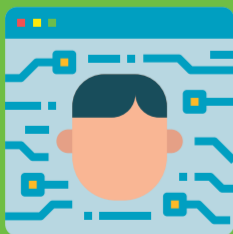
SIMULADOR DE PATRONES DE COMPORTAMIENTO



CONTROL DE MANTENIMIENTO



GESTIÓN DE PERSONAS USUARIAS



FACTURACIÓN Y COBROS



CENTRO DE ATENCIÓN TELEFÓNICA



APLICACIÓN MÓVIL



Esta información es resultado de un cuestionario aplicado a empresas que ofrecen el servicio de bicicletas compartidas. No corresponde a la opinión del Gobierno de la Ciudad de México. Esta Información servirá para establecer el modelo idóneo de ECOBICI en la capital y no es vinculatoria ni compromete condición alguna en el proceso de licitación pública Internacional.



GOBIERNO DE LA
CIUDAD DE MÉXICO

SECRETARÍA
DE MOVILIDAD

AGENCIA DIGITAL DE
INNOVACIÓN PÚBLICA



RENOVACIÓN Y EXPANSIÓN ECOBICI MODELOS DE OPERACIÓN

La SEMOVI y la ADIP desarrollaron un cuestionario para conocer el funcionamiento y características de las tecnologías de otros sistemas de bicicletas públicas que operan en distintas ciudades. Estos son los principales resultados sobre los modelos de operación:



Las empresas indicaron estar abiertas a discutir las variables del modelo de operación con el Gobierno de la Ciudad de México, pudiendo considerar un esquema de ingresos compartidos, cuotas de pago por niveles de servicio o esquemas mixtos



Las empresas participantes indicaron qué tipos de ingresos consideran necesarios para la operación sostenible del servicio, entre los que destacan membresías, patrocinios, espacios publicitarios y cuotas o subsidios gubernamentales



Cuatro empresas participantes señalaron haber operado sistemas que contaron con un patrocinio. Sin embargo, la totalidad de las empresas participantes indicaron estar en posibilidad de encontrar un patrocinio por sí mismas.



Debido a los montos de inversión requeridos para la renovación y expansión del sistema ECOBICI, las empresas participantes expresaron la necesidad de contar con un contrato multianual



5 de 7 empresas indicaron que su modelo financiero contempla un seguro que proteja al usuario en caso de accidentes. En el caso de protección contra robos, daños, o vandalismo, 2 de 7 empresas indicaron contemplar un seguro que proteja los bienes del sistema, tales como de bicicletas y estaciones.

***Resultados que el cuestionario exploró sobre la preferencia del mercado**

Esta información es resultado de un cuestionario aplicado a empresas que ofrecen el servicio de bicicletas compartidas. No corresponde a la opinión del Gobierno de la Ciudad de México. Esta Información servirá para establecer el modelo idóneo de ECOBICI en la capital y no es vinculatoria ni compromete condición alguna en el proceso de licitación pública Internacional.



GOBIERNO DE LA
CIUDAD DE MÉXICO

SECRETARÍA
DE MOVILIDAD

AGENCIA DIGITAL DE
INNOVACIÓN PÚBLICA