



ANEXO 1

ESPECIFICACIONES TÉCNICAS

LOTE 1:

PARTIDA	REQ.	DESCRIPCION	CANT	UNIDAD DE MEDIDA
1	11	ARILLO DE PLÁSTICO, DE 1 ¼", EMPAQUE DE 25 PIEZAS	100	PIEZA
2	11	BIBLIORATO TAMAÑO CARTA FABRICADO CON MATERIAL RECICLADO	1,000	PIEZA
3	11	BOLÍGRAFO PUNTO FINO TINTA AZUL	1,000	PIEZA
4	11	BOLÍGRAFO PUNTO FINO TINTA NEGRA	1,500	PIEZA
5	11	BOLÍGRAFO PUNTO MEDIANO TINTA AZUL	2,500	PIEZA
6	11	BOLÍGRAFO MEDIANO TINTA NEGRA	3,500	PIEZA
7	11	BROCHE PARA ARCHIVO METÁLICO DE 8 CM. C/50 PIEZAS	500	CAJA
8	11	CAJA DE ARCHIVO DE CONCENTRACIÓN CON TRATAMIENTO IGNIFUGO MEDIDAS 50.0 X 35.5 X 25.5 CM.	250	PIEZA
9	11	CAJA DE ARCHIVO TAMAÑO CARTA CON TAPA INTEGRADA, MEDIDAS 48.0 X 31.0 X 25.0 CM. (MEDIDA ESTÁNDAR)	250	PIEZA
10	11	CAJA DE ARCHIVO TAMAÑO OFICIO (LARGA) CON TAPA INTEGRADA MEDIDAS 61.5 X 35.5 X 25.5 CM.	250	PIEZA
11	11	CAJA PARA ARCHIVO MUERTO TAMAÑO CARTA FABRICADA CON MATERIAL RECICLADO	800	PIEZA
12	11	CAJA PARA ARCHIVO MUERTO: TAMAÑO OFICIO, FABRICADA CON MATERIAL RECICLADO	800	PIEZA
13	11	CARPETA: FABRICADA EN VINIL, COLOR BLANCO, 3 ARGOLLAS EN FORMA DE O, TAMAÑO CARTA, 1" DE ANCHO	500	PIEZA
14	11	CARPETA: FABRICADA EN VINIL, COLOR BLANCO, 3 ARGOLLAS EN FORMA DE O, TAMAÑO CARTA, 2" DE ANCHO	500	PIEZA
15	11	CINTA: PARA EMPAQUE, COLOR CANELA, MEDIDAS 48 MM X 150 MTS.	500	PIEZA
16	11	CINTA: PARA ROTULADORA BROTHER, MODELO TZE-231, COLOR NEGRO, EN EMPAQUE SELLADO	15	PIEZA
17	11	CINTA: RESTAURADORA DE DOCUMENTOS, DE PAPEL TRANSPARENTE, LIBRE DE ÁCIDO, CON ADHESIVO ACRÍLICO AUTO ADHERIBLE, MEDIDAS 25MM X 30 MTS, EN EMPAQUE O BLÍSTER SELLADO.	1	PIEZA
18	11	CINTA ADHESIVA: EN EMPAQUE SELLADO, DOBLE CARA, MEDIDAS 24 MM X 50 MÁS.	150	PIEZA
19	11	CINTA ADHESIVA: MASKING TAPE, EN EMPAQUE SELLADO, MEDIDAS 24 MM X 50 MTS.	200	PIEZA
20	11	CINTA ADHESIVA: MASKING TAPE, EN EMPAQUE SELLADO, MEDIDAS 48 X 50 MTS	300	PIEZA
21	11	CINTA ADHESIVA: EN EMPAQUE SELLADO, MEDIDAS 18 MM X 65 MTS	600	PIEZA
22	11	CINTA ADHESIVA: EN EMPAQUE SELLADO, MEDIDAS 24 MM X 65 MTS	600	PIEZA
23	11	CLIP: EN CAJA CON 100 PIEZAS , ESTÁNDAR, NÚMERO 1	800	CAJA
24	11	CLIP: EN CAJA CON 100 PIEZAS , ESTÁNDAR, NÚMERO 2	800	CAJA
25	11	COJÍN: PARA SELLO DE GOMA, METÁLICO Y/O PLÁSTICO, TAMAÑO CHICO	100	PIEZA



26	11	COJÍN: PARA SELLO DE GOMA, METÁLICO Y/O PLÁSTICO, TAMAÑO GRANDE	150	PIEZA
27	11	CORRECTOR: EN CINTA, TIPO CARRITO, MEDIDAS 12 MTS X 4.2 MM	800	PIEZA
28	11	CORRECTOR: TIPO LÁPIZ, CONTENIDO MÍNIMO 7 ML, PUNTA METÁLICA, NO TÓXICO	300	PIEZA
29	11	CUADERNO: TIPO PROFESIONAL, ESPIRAL METÁLICA, 100 HOJAS, C5 (250), C7 (250)	500	PIEZA
30	11	DESENGRAPADORA: FABRICADA EN METAL/PLÁSTICO, EN PRESENTACIÓN CAJA CON 1 PIEZA C/U	100	PIEZA
31	11	DESPACHADOR DE DIUREX: TIPO UNIVERSAL, CUCHILLA FABRICADA EN ACERO, CENTRO FABRICADO EN METAL, PARA CINTAS DE 12, 19 Y 25 MM DE ANCHO Y RODILLOS DE 1" (25.4 MM) Y 3" (76.2 MM).	80	PIEZA
32	11	ENGARGOLADURA PERFORADORA: FABRICADA EN METAL/PLÁSTICO, PARA ARILLOS METÁLICOS (WIRO) DE 1/4" A 1 1/4" DE DIÁMETRO, USO RUDO	10	PIEZA
33	11	ENGARGOLADURA PERFORADORA: FABRICADA EN METAL/PLÁSTICO, PARA ESPIRALES DE PLÁSTICO DE 1/4" A 2" DE DIÁMETRO, USO RUDO	10	PIEZA
34	11	ENGRAPADORA: DE GOLPE, FABRICADA EN ACERO CROMADO, USO RUDO	150	PIEZA
35	11	ENGRAPADORA: DE USO PESADO, CAPACIDAD DE ENGRAPADO 210 HOJAS, FABRICADA EN METAL/PLÁSTICO, PARA ESCRITORIO	15	PIEZA
36	11	ETIQUETA: FILE, COLOR BLANCO, MEDIDAS 20 X 100 MM, PRESENTACIÓN PAQUETE CON 18 HOJAS C/U	500	CAJA
37	11	ETIQUETA: COLOR BLANCO, MEDIDAS 50 X 100 MM, PRESENTACIÓN PAQUETE CON 14 HOJAS C/U	500	CAJA
38	11	FOLDER: TAMAÑO CARTA, EN PRESENTACIÓN PAQUETE CON 100 PIEZAS C/U FABRICADO CON MATERIAL RECICLADO	5,000	PIEZA
39	11	FOLDER: CON PALANCA, TAMAÑO CARTA, EN PAQUETE CON 10 PIEZAS, COLORES AZUL, ROJO (750 C/U)	1,500	PIEZA
40	11	FOLDER: CON BROCHE METÁLICO, TAMAÑO CARTA, EN PRESENTACIÓN PAQUETE CON 10 PIEZAS, COLORES AZUL, ROJO (2500 C/U)	5,000	PIEZA
41	11	FOLDER: CON BROCHE METÁLICO, TAMAÑO OFICIO, EN PRESENTACIÓN PAQUETE CON 10 PIEZAS, COLOR AZUL	4,000	PIEZA
42	11	FOLIADOR: USO RUDO, 8 DÍGITOS, AUTOMÁTICO	20	PIEZA
43	11	GOMA: DE PAN, MODELO M20 O SIMILAR	500	PIEZA
44	11	GOMA: BLANCA, MODELO W20 O SIMILAR	500	PIEZA
45	11	GRAPAS : CAJA CON 5,000 PIEZAS C/U, MEDIDA ESTÁNDAR	500	CAJA
46	11	GRAPAS : CAJA CON 1,000 PIEZAS C/U, MEDIDAS 3/8", 5/8", 15/16" (40 C/U)	120	CAJA
47	11	GUILLOTINA: FABRICADA EN MADERA, CUADRÍCULA PARA ALINEAMIENTO EN CM./PULGADAS, CUCHILLA DE ACERO INOXIDABLE AUTOAFILABLE, CORTE DE 15 HOJAS MÍNIMO, MEDIDAS 40 X 42 CM.	10	PIEZA
48	11	HOJAS PARA ROTA FOLIO: FABRICADO PAPEL BOND, EN COLOR BLANCO	300	PIEZA
49	11	LÁPIZ : FABRICADO EN MADERA, SIN PINTURA O BARNIZ, CON GOMA	10,000	PIEZA
50	11	LÁPIZ : TIPO BICOLOR (AZUL/ROJO)	400	PIEZA
51	11	LÁPIZ ADHESIVO : CONTENIDO 20 GRAMOS, NO TÓXICO	1,500	PIEZA



52	11	LIBRETA: TIPO FLORETE, FORMA ITALIANA, DE RAYA, HOJA FOLIADA, MEDIDAS 34.5 X 24 CM.	100	PIEZA
53	11	LIGAS: FABRICADAS EN HULE NATURAL, CAJA DE 100 GRAMOS	200	CAJA
54	11	MARCADOR: TINTA FUGAZ, PRESENTACIÓN CON 4 PIEZAS C/U, EN COLORES AZUL, NEGRO, ROJO, VERDE	500	PAQUETE
55	11	MARCADOR: DE CERA, EN COLOR ROJO, PRESENTACIÓN CAJA CON 10 PIEZAS C/U	300	PIEZA
56	11	MARCADOR: TINTA PERMANENTE, METÁLICO, PUNTA DE CINCEL EN COLOR AZUL (200), NEGRO (250), ROJO (100), VERDE (50)	600	PIEZA
57	11	MARCADOR: MARCA TEXTOS (RESALTADOR), COLOR AMARILLO (500), AZUL (100), NARANJA (300), ROSA (300), VERDE (300), PUNTA DE CINCEL	1,500	PIEZA
58	11	MICA: ADHERIBLE, MEDIDAS 50 X 66 CM. EN COLOR NATURAL	800	PIEZA
59	11	NAVAJA: TIPO CÚTER, TAMAÑO GRANDE, MANGO DE PLÁSTICO	400	PIEZA
60	11	PAPEL BOND: TAMAÑO DOBLE CARTA, EN PAQUETE CON 500 HOJAS C/U, COLOR BLANCO, CONTENIDO RECICLADO, SIN BLANQUEADORES	40	PAQUETE
61	11	PAPEL BOND: TAMAÑO CARTA, COLORES PASTEL (5), EN PAQUETE CON 100 HOJAS C/U	200	PAQUETE
62	11	PERFORADORA: 2 ORIFICIOS, FABRICADA EN LÁMINA	100	PIEZA
63	11	PERFORADORA: 3 ORIFICIOS, FABRICADA EN LÁMINA	50	PIEZA
64	11	TABLERO PLANEADOR MAGNÉTICO: EN COLOR BLANCO (PARA MARCADOR DE TINTA FUGAZ), MEDIDAS .90 X 1.20 MTS	30	PIEZA
65	11	PLUMÓN: ROTULADOR PARA CD'S, TINTA PERMANENTE, DOBLE PUNTA (1.4 MM - 0.5 MM), COLORES AZUL (100), NEGRO (100), ROJO (100)	300	PLUMÓN
66	11	PROTECTOR DE HOJAS: CAJA O PAQUETE CON 100 PIEZAS C/U, TAMAÑO CARTA, COLOR TRANSPARENTE	600	PAQUETE
67	11	PROTECTOR DE HOJAS: CAJA O PAQUETE CON 100 PIEZAS C/U, TAMAÑO OFICIO, COLOR TRANSPARENTE	200	PAQUETE
68	11	REGLA: FABRICADA EN METAL (ALUMINIO), 30 CM. DE LARGO, EN BOLSA O EMPAQUE INDIVIDUAL	200	PIEZA
69	11	SACAPUNTAS: FABRICADO EN PLÁSTICO	200	PIEZA
70	11	SEPARADORES: TAMAÑO CARTA, ALFANUMÉRICO, EN BOLSA O PAQUETE	1000	JUEGO
71	11	SEPARADORES: TAMAÑO CARTA, EN CARTULINA BRISTOL, COLOR BLANCO, DE 5 POSICIONES, EN BOLSA O PAQUETE DE 5 JUEGOS C/U	8000	JUEGO
72	11	SEPARADORES: TAMAÑO CARTA, DE COLORES, DE 10 POSICIONES, EN BOLSA O PAQUETE	1000	PIEZA
73	11	SOBRE TAMAÑO CARTA, CON HILO, EN COLOR AMARILLO, EN PRESENTACIÓN PAQUETE CON 50 PIEZAS C/U	5000	PIEZA
74	11	SOBRE BOLSA: TAMAÑO CARTA, CON HILO, EN COLOR BLANCO, EN PRESENTACIÓN PAQUETE CON 50 PIEZAS C/U	3000	PIEZA
75	11	SOBRE BOLSA: TAMAÑO ESQUELA, CON HILO, EN COLOR BLANCO, EN PRESENTACIÓN PAQUETE CON 50 PIEZAS C/U	1500	PIEZA
76	11	SOBRE BOLSA: TAMAÑO ESQUELA, CON HILO, EN COLOR AMARILLO, EN PRESENTACIÓN PAQUETE CON 50 PIEZAS C/U	1500	PIEZA
77	11	SOBRE BOLSA: TAMAÑO MONEDERO (COIN), EN COLOR AMARILLO, EN PRESENTACIÓN PAQUETE CON 100 PIEZAS C/U	3000	PIEZA
78	11	SOBRE BOLSA: TAMAÑO OFICIO, CON HILO, EN COLOR AMARILLO, EN PRESENTACIÓN PAQUETE CON 50 PIEZAS C/U	2000	PIEZA



79	11	TABLA PARA REGISTRO: TAMAÑO CARTA, CON CLIP SUJETADOR, FABRICADA EN MADERA (FIBRACEL)	50	PIEZA
80	11	TABLA PARA REGISTRO: TAMAÑO OFICIO, CON CLIP SUJETADOR, FABRICADA EN MADERA (FIBRACEL)	50	PIEZA
81	11	CHINCHE: DE COLORES, PRESENTACIÓN CAJA CON 50 PIEZAS C/U, FABRICADAS EN METAL	150	PIEZA
82	11	TIJERAS: MEDIDA 15.24 CM. (6"), FORJADA EN ACERO AL CARBÓN, ACABADOS ELECTROLÍTICOS, EN ESTUCHE O BLÍSTER SELLADO	200	PIEZA
83	11	TINTA: PARA SELLO DE GOMA, DE 60 ML DE CONTENIDO, EN COLOR AZUL	40	PIEZA
84	11	TINTA: PARA SELLO DE GOMA, DE 60 ML DE CONTENIDO, EN COLOR NEGRO	40	PIEZA
85	11	TINTA: PARA SELLO DE GOMA, DE 60 ML DE CONTENIDO, EN COLOR ROJO	40	PIEZA
86	11	TINTA: PARA SELLO DE GOMA, DE 60 ML DE CONTENIDO, EN COLOR VERDE	100	PIEZA
87	11	CINTA MÁGICA ROLLO DE 12.7 MMX32.9 M	60	PIEZA
88	11	POST-IT 4X35 DE 11.9 MMX 43.1 MM	60	PIEZA
89	11	ETIQUETA BLANCA PERMANENTE 8 ½ X11" PAQUETE CON 25 PLANILLAS	50	PAQUETE
90	11	ETIQUETA BLANCA PERMANENTE 2"X4" PAQUETE CON 25 PLANILLAS	50	PAQUETE

LOTE 2:

PARTIDA	REQ.	DESCRIPCIÓN	CANT	UNIDAD DE MEDIDA
1	12	TABLA DE MADERA, DE PRIMERA, MEDIDAS .30 X 2.44 MTS X 3/4"	12	PIEZA
2	12	TRIPLAY DE PINO 19 MM DE ESPESOR, MEDIDAS 1.22 X 2.44 MTS, DE PRIMERA	2	PIEZA
3	12	TRIPLAY DE PINO 6 MM DE ESPESOR, MEDIDAS 1.22 X 2.44 MTS, DE PRIMERA	6	PIEZA

LOTE 3:

PARTIDA	REQ.	DESCRIPCIÓN	CANT	UNIDAD DE MEDIDA
1	13	REMOVEDOR PARA PINTURA, PRESENTACIÓN BOTE DE 1 GALÓN C/U	4	GALÓN
2	13	LIJA PARA TUBO DE COBRE 1 ½ X 45	10	ROLLO
3	13	PINTURA VINÍLICA, COLOR BLANCO (PLÁSTICA), PRESENTACIÓN CUBETA DE 19 LITROS C/U	27	CUBETA
4	13	THINER TIPO AMERICANO, PRESENTACIÓN LATA CON 20 LITROS C/U	7	LATA
5	13	CUBETA DE RENDIMIX 28 KG.	1	PIEZA
6	13	RESONADOR OK, PRESENTACIÓN 1/4 LITRO	4	BOTE
7	13	RODILLO PARA PINTAR, FELPA SUAVE, MEDIDAS 9" DE LARGO, 5/8 DE ESPESOR, MANGO INCLUIDO	36	PIEZA
1	29	MANGUERA FLEXIBLE PARA LAVABO, 133 MM.	10	PIEZA



LOTE 4

PARTIDA	REQ.	DESCRIPCIÓN	CANT	UNIDAD DE MEDIDA
1	14	ÁCIDO MURIÁTICO DE 1 L.	80	BOTELLA
2	14	AROMATIZANTE EN SPRAY DE 400 ML.	300	PIEZA
3	14	DESENGRASANTE DE USO RUDO EN PRESENTACIÓN DE 20 LT	12	CUBETA
4	14	DESTAPA CAÑOS LÍQUIDO DE 1 L.	100	BOTELLA
5	14	JABÓN LÍQUIDO PARA MANOS CON DESPACHADOR DE 520 ML.	200	PIEZA
6	14	JABÓN LÍQUIDO PARA TRASTES CON DESPACHADOR DE 900 ML.	250	PIEZA
7	14	PAPEL SANITARIO JUMBO CON 500 MTS. C/U	400	ROLLO
8	14	TOALLA INTERDOBALADA BLANCA DE 24X21 CM. CON 100 PIEZAS HOJA DOBLE	300	PAQUETE
9	14	TOALLA PARA MANOS BLANCA DE 180 METROS, HOJA SENCILLA	300	ROLLO
10	14	MECHUDO DE HILO TAMAÑO ESTÁNDAR	30	PIEZA
11	14	ESCOBA DE ABANICO TAMAÑO ESTÁNDAR	30	PIEZA
12	14	JALADOR TAMAÑO ESTÁNDAR	30	PIEZA
13	14	CUBETA DE PLÁSTICO RESISTENTE CAPACIDAD DE 10 L.	30	PIEZA
14	14	JERGA ROLLO DE 25 MTS.	2	ROLLO
15	14	FRANELA COLOR GRIS ROLLO DE 25 MTS.	2	ROLLO

LOTE 5

PARTIDA	REQ.	DESCRIPCIÓN	CANT	UNIDAD DE MEDIDA
1	15	CERRADURA PARA PUERTA, DE PERILLA, CON BOTÓN (INTERIOR), MECANISMO CILÍNDRICO, COLOR LATÓN ANTIGUO, LLAVES INCLUIDAS EN CAJA O BLÍSTER CON 1 PIEZA C/U	150	PIEZA
2	15	CERRADURA PARA ESCRITORIO	164	PIEZA

LOTE 6

PARTIDA	REQ.	DESCRIPCIÓN	CANT	UNIDAD DE MEDIDA
1	16	FLUXÓMETRO PARA WC MANUAL MOD. 110-38	9	PIEZA

LOTE 7

PARTIDA	REQ.	DESCRIPCIÓN	CANT	UNIDAD DE MEDIDA
1	17	PATÍN HIDRÁULICO CAPACIDAD 2500 KGS, MEDIDAS 27" X 48", RUEDAS TANDEM EN POLIURETANO	1	PIEZA
2	17	COMPRESOR PORTÁTIL PARA AUTO, CAPACIDAD MÍNIMA 12L/MIN, CABLE LARGO, MANÓMETRO INTEGRADO, VÁLVULAS INCLUIDAS, EN ESTUCHE CON 1 PIEZA C/U (NO RE MANUFACTURADO)	2	PIEZA
3	17	CABLES PASA CORRIENTE, CALIBRE 8, LARGO 3 MTS, EN ESTUCHE CON 1 JUEGO C/U	10	JUEGO
4	17	GATO HIDRÁULICO, TIPO PATÍN, REFORZADO, 2 TONELADAS, ALTURA MÁXIMA 355 MM, INCLUYE MANERAL, EN PRESENTACIÓN MALETÍN CON 1 PIEZA C/U GAPA-2	11	PIEZA
5	17	LIMPIA PARABRISAS MEDIDAS 22", ESTÁNDAR, HOJA DE CAUCHO	30	PIEZA



		NATURAL, MARCO DE ACERO, PRESENTACIÓN CAJA CON 1 PIEZA C/U		
6	17	LIMPIA PARA BRISAS MEDIDAS 14", ESTÁNDAR, HOJA DE CAUCHO NATURAL, MARCO DE ACERO, PRESENTACIÓN CAJA CON 1 PIEZA C/U	20	PIEZA
7	17	LIMPIA PARABRISAS MEDIDAS 15", ESTÁNDAR, HOJA DE CAUCHO NATURAL, MARCO DE ACERO, PRESENTACIÓN CAJA CON 1 PIEZA C/U	10	PIEZA
8	17	LIMPIA PARABRISAS MEDIDAS 16", ESTÁNDAR, HOJA DE CAUCHO NATURAL, MARCO DE ACERO, PRESENTACIÓN CAJA CON 1 PIEZA C/U	10	PIEZA
9	17	LIMPIA PARABRISAS MEDIDAS 21", ESTÁNDAR, HOJA DE CAUCHO NATURAL, MARCO DE ACERO, PRESENTACIÓN CAJA CON 1 PIEZA C/U	5	PIEZA
10	17	LIMPIA PARABRISAS MEDIDAS 19", ESTÁNDAR, HOJA DE CAUCHO NATURAL, MARCO DE ACERO, PRESENTACIÓN CAJA CON 1 PIEZA C/U	7	PIEZA
11	17	LIMPIA PARABRISAS MEDIDAS 11", ESTÁNDAR, HOJA DE CAUCHO NATURAL, MARCO DE ACERO, PRESENTACIÓN CAJA CON 1 PIEZA C/U	5	PIEZA
12	17	FOCO H4, STANDARD, HALÓGENO, 12 V 60/55W P43T , PRESENTACIÓN CAJA CON 1 PIEZA C/U	50	PIEZA
13	17	FOCOH13, 12V, 55W, HALÓGENO, BASE PJ26, UNIVERSAL, PRESENTACIÓN CAJA CON 1 PIEZA C/U	10	PIEZA
14	17	FOCO MODELO 1157A, EN COLOR ÁMBAR, 12V, 27/9W, PRESENTACIÓN CAJA CON 10 PIEZAS C/U	20	PIEZA
15	17	FOCO MODELO 2825, 12V, 5W, BASE T10 (PELLIZCO), EN COLOR BLANCO	50	PIEZA
16	17	FOCO MODELO 1157, EN COLOR BLANCO, 2 FILAMENTOS (PATA DISPAREJA)	50	PIEZA
17	17	FOCO MODELO 3157, 12V, 27/7W , EN COLOR BLANCO	10	PIEZA
18	17	FOCO MODELO 7506, 12V, 21W , EN COLOR BLANCO	25	PIEZA
19	17	FOCO MODELO 1034, 2 POLOS (PATAS DISPAREJAS), EN COLOR BLANCO, PRESENTACIÓN CAJA CON 10 PIEZAS C/U	50	PIEZA
20	17	FOCO MODELO 921 (PELLIZCO GRANDE), 16 W, 12V, EN COLOR BLANCO, PRESENTACIÓN CAJA CON 10 PIEZAS C/U	10	PIEZA
21	17	FOCO MODELO 3156, 12V , 5W, BASE T10, EN COLOR BLANCO	10	PIEZA
22	17	FOCO MODELO 6411 , 12 V, 10 W, DOS POLOS (FOCO TUBULAR) , EN COLOR BLANCO	50	PIEZA

LOTE 8

PARTIDA	REQ.	DESCRIPCIÓN	CANT	UNIDAD DE MEDIDA
1	18	BALASTRA ELECTRÓNICA, 3 X 28 W T5	50	PIEZA
2	18	BALASTRA ELECTRÓNICA, 2 X 32 W T5	25	PIEZA
3	18	BALASTRA ELECTRÓNICA, 3 X 14 W T5	15	PIEZA
4	18	CABLE DÚPLEX CALIBRE 12, TIPO TWD PARA ACOMETIDA 60 °C, 600 V CONDUCTOR DE COBRE Y AISLAMIENTO DE PVC, PRESENTACIÓN DE 100 MTS., EN CAJA SELLADA	7	ROLLO
5	18	CABLE VINANEL XXI ROHS M.R.TIPO THW-LS/THHW-LS, FORMADO POR UN CONDUCTOR DE COBRE SUAVE SOLIDO (ALAMBRE) O CABLEADO CON CENTRICO CLASE C O CLASE B, AISLAMIENTO DE POLICLORURO DE VINILO (PVC) EN COLORES, TEMPERATURA DE OPERACION 90 °C, TENSION DE 600 V; CALIBRE 10, PRESENTACIÓN DE 100 MTS. , EN CAJA SELLADA, (5 COLOR ROJO, 5 COLOR NEGRO)	5	ROLLO
6	18	CABLE VINANEL XXI ROHS M.R.TIPO THW-LS/THHW-LS, FORMADO POR UN CONDUCTOR DE COBRE SUAVE SOLIDO (ALAMBRE) O CABLEADO CON CÉNTRICO CLASE C O CLASE B, AISLAMIENTO DE POLICLORURO DE VINILO (PVC) EN COLORES, TEMPERATURA DE	7	ROLLO



		OPERACIÓN 90 °C, TENSIÓN DE 600 V; CALIBRE 12, PRESENTACIÓN DE 100 MTS. , EN CAJA SELLADA, (7 COLOR ROJO, 7 COLOR BLANCO)		
7	18	CABLE VINANEL XXI ROHS M.R.TIPO THW-LS/THHW-LS, FORMADO POR UN CONDUCTOR DE COBRE SUAVE SOLIDO (ALAMBRE) O CABLEADO CON CENTRICO CLASE C O CLASE B, AISLAMIENTO DE POLICLORURO DE VINILO (PVC) EN COLORES, TEMPERATURA DE OPERACIÓN 90 °C, TENSIÓN DE 600 V; CALIBRE 8, PRESENTACIÓN DE 100 MTS. , EN CAJA SELLADA, (3 COLOR ROJO, 3 COLOR NEGRO, 3 COLOR VERDE)	5	ROLLO
8	18	CABLE DE USO RUDO, CALIBRE 3 X 12", ROLLO CON 100 MTS C/U	2	ROLLO
9	18	TAPA DE UNIDAD (APAGADOR Y/O CONTACTO) FABRICADA EN PLÁSTICO / PVC, EN COLOR BLANCO, PARA CONTACTO DUPLEX	50	PIEZA
10	18	CINTA TIPO THERMOFIT, 3/8 DE DIÁMETRO (9 MM), EN ROLLO CON 100 METROS C/U, COLOR NEGRO, TEMPERATURA DE CONTRACCIÓN: 70° C, RELACIÓN DE CONTRACCIÓN 2:1, SOPORTA: 600 V, RETARDANTE A LA FLAMA, RESISTENCIA A MATERIALES ABRASIVOS, HUMEDAD, SOLVENTES ETC.	5	ROLLO
11	18	CINTA TIPO VELCRO, COLOR NEGRO MEDIDA 19 MM; EN ROLLO CON 4 METROS C/U	10	ROLLO
12	18	CLAVIJA DE USO RUDO	50	PIEZA
13	18	CLAVIJA REFORZADA POLARIZADA	100	PIEZA
14	18	EXTENSIÓN TIPO LÁMPARA DE TALLER, METÁLICA, LARGO 15 MTS, CONTACTO ATERRIZADO, CORRIENTE 13 A, NORMA NMX-J-508-ANCE-2010	18	PIEZA
15	18	EXTENSIÓN TIPO MULTICONTACTO, USO RUDO , 6 CONTACTOS	15	PIEZA
16	18	EXTENSIÓN LARGO 10 MTS, CONTACTO ATERRIZADO, CORRIENTE 13 A, NORMA NMX-J-508-ANCE-2010	6	PIEZA
17	18	EXTENSIÓN LARGO 30 MTS, CONTACTO ATERRIZADO, CORRIENTE 13 A, NORMA NMX-J-508-ANCE-2010	2	PIEZA
18	18	FUSIBLE 60 AMPERES, CAJA CON 10 PIEZAS C/U TIPO CARTUCHO	23	CAJA
19	18	INTERRUPTOR TERMOMAGNÉTICO DE 100 AMPERES, 220/240 AC, EN EMPAQUE SELLADO, ENCHUFABLE, PROTECCIÓN CONTRA SOBRECARGA Y CORTOCIRCUITO, CON VENTANA Y BANDERA DE DISPARO VISI-TRIP, 10 000 A DE CAPACIDAD INTERRUPTIVA. 3 X 100	2	PIEZA
20	18	INTERRUPTOR TEMOMAGNÉTICO DE 15 AMPERES, EN EMPAQUE SELLADO, ENCHUFABLE, PROTECCIÓN CONTRA SOBRECARGA Y CORTOCIRCUITO, CON VENTANA Y BANDERA DE DISPARO VISI-TRIP, 10 000 A DE CAPACIDAD INTERRUPTIVA. 1 X 15	40	PIEZA
21	18	INTERRUPTOR TERMOMAGNÉTICO DE 20 AMPERES, EN EMPAQUE SELLADO, ENCHUFABLE, PROTECCIÓN CONTRA SOBRECARGA Y CORTOCIRCUITO, CON VENTANA Y BANDERA DE DISPARO VISI-TRIP, 10 000 A DE CAPACIDAD INTERRUPTIVA. 1 X 20	40	PIEZA
22	18	INTERRUPTOR TERMOMAGNÉTICO DE 200 AMPERES, 220/240 AC, EN EMPAQUE SELLADO, ENCHUFABLE, PROTECCIÓN CONTRA SOBRECARGA Y CORTOCIRCUITO, CON VENTANA Y BANDERA DE DISPARO VISI-TRIP, 10 000 A DE CAPACIDAD INTERRUPTIVA. 3 X 200	2	PIEZA
23	18	INTERRUPTOR TERMOMAGNÉTICO DE 30 AMPERES TRIFÁSICO, EN EMPAQUE SELLADO, ENCHUFABLE, PROTECCIÓN CONTRA SOBRECARGA Y CORTOCIRCUITO, CON VENTANA Y BANDERA DE DISPARO VISI-TRIP, 10 000 A DE CAPACIDAD INTERRUPTIVA. 1 X 30	40	PIEZA
24	18	LÁMPARA 15 WATTS, TIPO ESPIRAL, AHORRADOR, LUZ DE DÍA	50	PIEZA
25	18	LÁMPARA 23 WATTS, TIPO ESPIRAL, AHORRADOR, LUZ DE DÍA	200	PIEZA
26	18	LÁMPARA 25 WATTS, TIPO ESPIRAL, AHORRADOR, LUZ DE DÍA	200	PIEZA
27	18	LÁMPARA 30 WATTS, TIPO ESPIRAL, AHORRADOR, LUZ CÁLIDA	50	PIEZA
28	18	LÁMPARA FLUORESCENTE, LUZ CÁLIDA T5 14 W	100	PIEZA
29	18	LÁMPARA FLUORESCENTE, LUZ DE DÍA T5 28 W	500	PIEZA
30	18	LÁMPARA FLUORESCENTE, LUZ DE DÍA T5 14 W	300	PIEZA



31	18	LÁMPARA FLUORESCENTE, LUZ DE DÍA T5 21 W	200	PIEZA
32	18	ROSETA TELEFÓNICA, 4 HILOS MARFIL	35	PIEZA
33	18	SOCKET SENCILLO, DE BAQUELITA	34	PIEZA
34	18	SOCKET REDONDO, DE SOBREPONER, DE PORCELANA	20	PIEZA
35	18	GENERADOR/AMPLIFICADOR DE TONO 5, FRECUENCIA 1000 HZ NOMINAL, FRECUENCIA ALTERNA 1000/1500 HZ NOMINAL, SWITCH DE SELECCIÓN DE FUNCIONES, TEMPERATURA DE OPERACIÓN -20° C A 60° C	2	PIEZA
36	18	BASE PARA LÁMPARA T5	100	PIEZA
37	18	CONTACTO DÚPLEX POLARIZADO	150	PIEZA
38	18	TAPA PARA CONTACTO DÚPLEX POLARIZADO	150	PIEZA
39	18	APAGADOR SENCILLO	100	PIEZA
40	18	TAPA PARA APAGADOR SENCILLO	100	PIEZA

LOTE 9

PARTIDA	REQ.	DESCRIPCION	CANT	UNIDAD DE MEDIDA
1	19	CINTA DE AISLAR, PLÁSTICA, COLOR NEGRO, ADHESIVO ACRÍLICO, MEDIDAS 18 MTS X 19 MM, EN EMPAQUE SELLADO	100	PIEZA
2	19	CINTA SELLAROSCAS, FABRICADA EN TEFLÓN, MEDIDAS 1/2 X 7 MTS	50	PIEZA
3	19	ARCO P/SEGUETA DE SOLERA, 2 POSICIONES DE SEGUETA 90° - 180°, SEGUETA INCLUIDA	5	PIEZA
4	19	CAJA PARA HERRAMIENTAS CALIDAD INDUSTRIAL, CON CHAROLA CLASIFICADORA, FABRICADA EN PLÁSTICO, MEDIDAS 26" X 10 1/2" X 10"	3	PIEZA
5	19	CALAFATEADORA TIPO ESQUELETO, REFORZADA, ÉMBOLO DE ESPIGA HEXAGONAL DE ACERO	3	PIEZA
6	19	CINCEL FABRICADO EN ACERO, MEDIDAS 1" X 8"	2	PIEZA
7	19	CINCEL, FABRICADO EN ACERO, MEDIDAS 1" X 12"	2	PIEZA
8	19	CINCEL, FABRICADO EN ACERO, MEDIDAS 1" X 8"	2	PIEZA
9	19	CINTA ADHESIVA ANTIDERRAPANTE, ADHESIVO ACRÍLICO, ANCHO 25 MM, LARGO 5 MTS, COLOR NEGRO	15	ROLLO
10	19	CINTA ADHESIVA ANTIDERRAPANTE, ADHESIVO ACRÍLICO, ANCHO 25 MM, LARGO 5 MTS, COLOR TRANSPARENTE	15	ROLLO
11	19	CINTA DE ALUMINIO, ESPESOR 0,085 MM, 48 MM X 9 MTS	50	ROLLO
12	19	CINTA DE MONTAJE, ANCHO 19 MM, LARGO 5 MTS	50	ROLLO
13	19	CINTA DE SEÑALIZACIÓN (AMARILLO/NEGRO), ADHESIVO ACRÍLICO, ESPESOR 0,105 MM, 48 MM X 18 MTS	90	ROLLO
14	19	CINTA PARA DUCTO, DE 0,19 MM DE ESPESOR, 40 MM X 50 MTS	90	ROLLO
15	19	CUCHARA PARA ALBAÑIL FORJADA, LARGO 10", DUREZA 48-52 HRC	3	PIEZA
16	19	CUCHARA FORJADA, LARGO 6", DUREZA 48-52 HRC	1	PIEZA
17	19	DESARMADOR PUNTA PHILLIPS, MEDIDAS 5/16 X 6", MANGO CONFORT GRIP	15	PIEZA
18	19	DESARMADOR PUNTA PHILLIPS, MEDIDAS 1/4 X 6", MANGO CONFORT GRIP	12	PIEZA
19	19	DESARMADOR PUNTA PHILLIPS, MEDIDAS 1/4 X 8", MANGO CONFORT GRIP	15	PIEZA
20	19	DESARMADOR PUNTA PHILLIPS, MEDIDAS 3/16 X 6", MANGO CONFORT GRIP	12	PIEZA



21	19	DESARMADOR PUNTA PHILLIPS, ESTUCHE CON 6 PIEZAS C/U,	3	JUEGO
22	19	DESARMADOR DE GOLPE, CON 7 PIEZAS	5	JUEGO
23	19	DESARMADOR DE IMPACTO C/33 PUNTAS	3	PIEZA
24	19	DESARMADOR PLANO, MEDIDAS 5/16 X 6", MANGO CONFORT GRIP	15	PIEZA
25	19	DESARMADOR PLANO, MEDIDAS 1/4 X 6", MANGO CONFORT GRIP	8	PIEZA
26	19	DESARMADOR PLANO, MEDIDAS 3/16 X 4", MANGO CONFORT GRIP	8	PIEZA
27	19	DESARMADOR PLANO, ESTUCHE CON 6 PIEZAS C/U,	3	JUEGO
28	19	DESARMADOR ELÉCTRICO, TIPO LÁPIZ, 6 OPCIONES DE TORQUE, BOTÓN PARA CAMBIO DE FUNCIÓN, SISTEMA PUSH & GO, ADAPTADOR DE CARGA USB	3	PIEZA
29	19	TALADRO DE 1/2 INALAMBRICO 18V, 2 VELOCIDADES, REVERSIBLE	3	PIEZA
30	19	DISCO ABRASIVO, PARA METAL, 4 1/2" P/CORTE DE DIAMANTE RIN TURBO	3	PIEZA
31	19	DISCO ABRASIVO, PARA MÁRMOL , 4 1/2"	4	PIEZA
32	19	DISCO DE CORTE, PARA CONCRETO, 4 1/2" P/PIEDRA	3	PIEZA
33	19	DISCO DE CORTE, PARA CONCRETO, 7"	1	PIEZA
34	19	DISCO DE CORTE, PARA METAL, 7"	1	PIEZA
35	19	EMPAQUE PARA FLUXÓMETRO ELÉCTRICO	5	JUEGO
36	19	EMPAQUE PARA FLUXÓMETRO MANUAL	30	JUEGO
37	19	ENGRAPADORA TIPO PISTOLA, USO RUDO, DOBLE FUNCIÓN, PRESENTACIÓN CAJA CON 1 PIEZA C/U	2	PIEZA
38	19	FLEXOMETRO TIPO INDUSTRIAL, LARGO 5 MTS, ANCHO 3/4", CINTA IMPRESA POR AMBOS LADOS, CARCASA ANTI-IMPACTO, EN BLISTER CON 1 PIEZA C/U	5	PIEZA
39	19	GANZÚAS PARA CERRAJERO C/9 PIEZAS	3	JUEGO
40	19	LIMA PLANA , BASTARDA, 6"	2	PIEZA
41	19	LLANTA DE REFACCIÓN PARA CARRETILLA, FABRICADA EN HULE, ANTIPONCHADURAS, TIPO TRACTOR, RIN DE LÁMINA, DOBLE BALERO, 5/8" DE ANCHO, 8" DE ALTURA	1	PIEZA
42	19	LIMA PLANA , MUZA, 6"	2	PIEZA
43	19	MARRO DE 4 LIBRAS, MANGO DE MADERA	2	PIEZA
44	19	MARTILLO TIPO TUBULAR, UÑA CURVA, 16 OZ, MANGO 13" CON NEOPRENO, BOCA 1 1/18	4	PIEZA
45	19	NIVEL TIPO TORPEDO, MAGNÉTICO, LARGO 9", GOTAS RESISTENTES A ABRASIÓN Y GOLPES, PRESENTACIÓN BLISTER CON 1 PIEZA C/U	4	PIEZA
46	19	PINZAS PONCHADORA, PARA CONECTORES DE 4,6,8 Y 10 POSICIONES, PARA CABLE REDONDO Y PLANO, USO RUDO, SISTEMA DE MATRACA, LONGITUD DE PELADO 1/4" - 1/2" MOD. 303	6	PIEZA
47	19	PINZAS DE IMPACTO, TIPO HARRIS, NIVEL DE IMPACTO AJUSTABLE, JUEGO DE NAVAJAS INCLUIDAS, SERIE UTP	4	PIEZA
48	19	PINZAS DE PUNTA Y CORTE, LARGO 8", MANGO DE VINIL DE ALTO DESEMPEÑO, PRESENTACIÓN BLISTER CON 1 PIEZA C/U	3	PIEZA
49	19	PINZAS ELECTRICISTA, FABRICADAS EN ACERO, LARGO 9", RECUBRIMIENTO DE VINIL DE ALTO DESEMPEÑO, PRESENTACIÓN BLISTER CON 1 PIEZA C/U	2	PIEZA
50	19	PORTA HERRAMIENTAS FABRICADO EN POLIÉSTER, CINTURÓN AJUSTABLE, 13 COMPARTIMIENTOS,	4	PIEZA
51	19	PUNTAS PARA DESATORNILLADOR, INTERCAMBIABLES, PRESENTACIÓN ESTUCHE CON 100 PIEZAS C/U	6	CAJA
52	19	SAPO PARA REBOSADERO, BASE GEL (PVC)	30	PIEZA
53	19	ASPIRADORA MIN 800 WATTS, FLUJO VOLUMÉTRICO 4.5 M3/MIN, VELOCIDAD DE GIRO 16000 RPM, EN ESTUCHE DE PLÁSTICO Y/O METAL	1	PIEZA



54	19	TALADRO, 850 WATTS, VELOCIDAD VARIABLE REVERSIBLE	4	PIEZA
55	19	TIJERA PARA LÁMINA, CORTE RECTO, 14" DE LARGO	2	PIEZA
56	19	MULTIHERRAMIENTA 27 EN 1, ANTIDERRAPANTE, CON ESTUCHE	12	PIEZA
57	19	DESARMADOR DE CRUZ 3/16 X 6"	3	PIEZA
58	19	DESARMADOR PLANO 3/16X4"	3	PIEZA
59	19	PINZAS DE CORTE 4"	4	PIEZA
60	19	PINZAS DE CORTE PARA ELECTRICISTA 7"	4	PIEZA
61	19	DESARMADOR DE CRUZ DE 1/4 X 6"	5	PIEZA
62	19	DESARMADOR PLANO DE 1/4 X 6"	5	PIEZA

LOTE 10

PARTIDA	REQ	DESCRIPCION	CANT	UNIDAD DE MEDIDA
1	20	MANGERA PARA RIEGO DE 1/2" DE DIÁMETRO, ROLLO CON 100 MTS C/U	2	ROLLO
2	20	PLÁSTICO PARA CUBRIR MUEBLES CAPA GRUESA, ROLLO CON 100 MTS C/U	3	ROLLO
1	30	CESPOL PARA LAVABO, CONTRA Y TUBOS FABRICADOS EN PVC	50	PIEZA

LOTE 11

PARTIDA	REQ	DESCRIPCION	CANT	UNIDAD DE MEDIDA
1	21	POSTES METÁLICOS PARA TABLARROCA A 3.05 MTS	15	PIEZA
2	21	AUTOMÁTICO PARA TANQUE BAJO	2	PIEZA
3	21	DESTAPADOR DE DRENAJE MANUAL, CABLE CON ALMA DE ACERO, 7.6 MTS DE LARGO, 2MM DE ANCHO, GUÍA CÓNICA, MANIJA PARA ENROLLARLO	3	PIEZA
4	21	COPLE PASO, FABRICADO EN COBRE, DE 3/4"	10	PIEZA
5	21	COPLE PASO, FABRICADO EN COBRE, DE 1"	20	PIEZA
6	21	MEZCLADORA PARA FREGADERO, CUELLO DE CISNE	2	PIEZA
7	21	PIJA PARA TABLARROCA, 1 1/2", CUERDA ESTÁNDAR, CAJA CON 100 PIEZAS C/U	6	CAJA
8	21	PIJA PARA MADERA, 1", CUERDA ESTÁNDAR, CAJA CON 100 PIEZAS C/U	7	CAJA
9	21	PIJA PARA TABLARROCA, 1", CUERDA GRUESA CAJA CON 100 PIEZAS C/U	6	CAJA
10	21	PIJA DE UNA PULGADA PARA TABLARROCA, CAJA CON 100 PIEZAS C/U	1	CAJA
11	21	POSTES METÁLICOS PARA TABLARROCA A 3.05 MTS	15	PIEZA

LOTE 12

PARTIDA	REQ	DESCRIPCION	CANT	UNIDAD DE MEDIDA
1	22	MANTA DE CIELO ROLLO CON 25 MTS DE LARGO X 60 CM DE ANCHO	5	ROLLO



LOTE 13

PARTIDA	REQ	DESCRIPCION	CANT	UNIDAD DE MEDIDA
1	23	PAPEL BOND, PARA PLOTTER DE 0.61 X 52.0 MTS, NÚCLEO 2"	10	BOBINA
2	23	PAPEL FOTOGRÁFICO, PARA PLOTTER DE 0.61 X 52.0 MTS, NÚCLEO 2"	1	BOBINA
3	23	PAPEL AUTOADHERIBLE, PARA PLOTTER DE 0.61 X 52.0 MTS, NÚCLEO 2"	3	BOBINA
4	23	PAPEL FOTOGRÁFICO, TAMAÑO CARTA, PRESENTACIÓN PAQUETE CON 100 HOJAS C/U	4	PAQUETE

LOTE 14

PARTIDA	REQ	DESCRIPCION	CANT	UNIDAD DE MEDIDA
1	24	BOBINA CABLE UTP, CATEGORÍA 6, BOBINA CON 100 MTS C/U	6	PIEZA
2	24	CABLE VGA, PARA COMPUTADORA, 2.0 MTS DE LONGITUD, EN EMPAQUE SELLADO CON 1 PIEZA C/U	25	PIEZA
3	24	CABLE USB, PARA IMPRESORA, 5 MTS DE LONGITUD, EN EMPAQUE SELLADO CON 1 PIEZA C/U	15	PIEZA
4	24	CABLE TIPO UTP, ARMADO 5 MTS UTP ARMADO 5 MTS DE LONGITUD, CATEGORÍA 6, EN EMPAQUE SELLADO CON 1 PIEZA C/U	25	PIEZA
5	24	CARGADOR TIPO UNIVERSAL, PARA BATERÍAS DE EQUIPOS DE CÓMPUTO PORTÁTILES	6	PIEZA
6	24	CHASIS DE TARJETAS DE CÓMPUTO PARA CONCENTRADORES DE RED (RACK)	6	PIEZA
7	24	CONCENTRADOR PARA REDES DE MICROCOMPUTADORAS, 8 PUERTOS, 1GB DE VELOCIDAD C/U	10	PIEZA
8	24	CONCENTRADOR PARA REDES DE MICROCOMPUTADORAS, 16 PUERTOS, 1GB DE VELOCIDAD C/U	8	PIEZA
9	24	CONCENTRADOR PARA REDES DE MICROCOMPUTADORAS, 24 PUERTOS, 1GB DE VELOCIDAD C/U	10	PIEZA
10	24	CONECTOR TIPO RJ45, PARA CABLE UTP CATEGORÍA 6	2000	PIEZA
11	24	DISCO DURO PARA PC, INTERNO, 500 GB DE CAPACIDAD, EN EMPAQUE SELLADO CON 1 PIEZA C/U	10	PIEZA
12	24	DISCO DURO EXTERNO, USB, 2 TB DE CAPACIDAD, EN EMPAQUE SELLADO CON 1 PIEZA C/U	15	PIEZA
13	24	JACK SENCILLO, RJ45	50	PIEZA
14	24	LECTOR TIPO ÓPTICO, PARA CÓDIGO DE BARRAS	6	PIEZA
15	24	MÓDULO DE MEMORIA TIPO PC2, 1RX8, 1GB	16	PIEZA
16	24	MÓDULO DE MEMORIA TIPO PC 3, 1RX8, 2GB	15	PIEZA
17	24	MONITOR PANTALLA DE 24", PLANA Y ANCHA, TECNOLOGÍA DE RETROILUMINACIÓN TIPO LED, RESOLUCIÓN HD, PUERTOS DVI, VGA Y USB, CALIFICACIÓN ENERGY STAR	11	PIEZA
18	24	MOUSE SEGUIMIENTO ÓPTICO LED, CONECTIVIDAD MEDIANTE CABLE USB, 1000 PPP, EN CAJA SELLADA CON 1 PIEZA C/U	60	PIEZA
19	24	ROSETA PARA CABLE UTP, EN EMPAQUE INDIVIDUAL DE 1 PIEZA C/U	50	PIEZA

LOTE 15

PARTIDA	REQ	DESCRIPCION	CANT	UNIDAD DE MEDIDA
1	25	DISCO COMPACTO DE 700 MB DE CAPACIDAD EN ESTUCHE INDIVIDUAL SELLADO DE FABRICA	2000	PIEZA
2	25	MEMORIA USB 8 GB DE CAPACIDAD, EN ESTUCHE INDIVIDUAL SELLADO DE FÁBRICA	380	PIEZA
3	25	MEMORIA USB 16 GB DE CAPACIDAD, EN ESTUCHE INDIVIDUAL SELLADO DE FÁBRICA	150	PIEZA



4	25	MEMORIA USB 32 GB DE CAPACIDAD, EN ESTUCHE INDIVIDUAL SELLADO DE FÁBRICA	125	PIEZA
5	25	PUNTO DE ACCESO INALÁMBRICO, ALTA POTENCIA, PARA EXTERIOR, DOBLE BANDA (2.5 -5.0 GHZ) , HASTA 16 SSID INDEPENDIENTES SIMULTÁNEAMENTE, DOBLE ANTENA INTERNA, INTERFACE 802.11A/B/G/N/AC WIRELESS, 2 GIGABIT LAN PUERTO, ESTÁNDAR EEE 802.11A/B/G/N/AC1 - EEE 802.3U/AB/AF	5	PIEZA
6	25	PUNTO DE ACCESO INALÁMBRICO, VELOCIDAD DE HASTA 1.75 GBPS, DOBLE BANDA (2.5 -5.0 GHZ) , HASTA 16 SSID INDEPENDIENTES SIMULTÁNEAMENTE, TRIPLE ANTENA INTERNA, INTERFACE EEE 802.11A/B/G/N/AC WAVE 2 WIRELESS , 1 X GIBABIT POE-CAPABLE LAN PORT, ESTÁNDAR EEE 802.11A/B/G/N/AC - IEEE 802.3AZ ENERGY-EFFICIENT ETHERNET (EEE)	5	PIEZA
7	25	BOTELLA DE RESIDUOS DE TÓNER C540X75G	2	PIEZA
8	25	BOTELLA DE RESIDUOS DE TÓNER 74C0W00	2	PIEZA



ANEXO 1.1

FORMATO PARA LA PRESENTACIÓN DE LA PROPUESTA TÉCNICA

CIUDAD DE MÉXICO, A _____ DE AGOSTO DE 2019

MARÍA DE JÉSUS HERROS VÁZQUEZ
DIRECTORA GENERAL DE ADMINISTRACIÓN Y FINANZAS
EN LA JEFATURA DE GOBIERNO DE LA CIUDAD DE MÉXICO
PRESENTE

LOTE:

PART.	REQUISICION	DESCRIPCIÓN DE LOS BIENES	MARCA	UNIDAD DE MEDIDA	CANTIDAD
1					
2					
3					
4					
5					
6					
7					
8					
9					
10					
.....					

EN LA DESCRIPCIÓN DE LOS BIENES SE DEBERÁ SEÑALAR LAS ESPECIFICACIONES DE ACUERDO A LO SOLICITADO.

PROTESTO LO NECESARIO

NOMBRE DEL LICITANTE, APODERADO O REPRESENTANTE LEGAL
FIRMA
RFC DEL LICITANTE:

NOTA: ESTE FORMATO DEBERÁ SER PRESENTADO EN PAPEL MEMBRETADO DEL LICITANTE.



**ANEXO 2
DATOS GENERALES DEL LICITANTE**

CIUDAD DE MÉXICO, A ____ DE AGOSTO DE 2019

(NOMBRE DEL REPRESENTANTE LEGAL), MANIFIESTO BAJO PROTESTA DE DECIR VERDAD, QUE LOS DATOS AQUÍ ASENTADOS, SON CIERTOS Y HAN SIDO DEBIDAMENTE VERIFICADOS, ASÍ COMO QUE CUENTO CON FACULTADES SUFICIENTES PARA SUSCRIBIR LA PROPUESTA EN LA PRESENTE LICITACIÓN PÚBLICA INTERNACIONAL, A NOMBRE Y REPRESENTACIÓN DE: (RAZÓN SOCIAL DE LA EMPRESA)

NOMBRE DE LA LICITACIÓN PÚBLICA INTERNACIONAL. LPI/JGCDMX/DGAF/SCCM-001-2019, PARA LA "ADQUISICIÓN DE MATERIALES, ÚTILES Y EQUIPOS MENORES DE OFICINA".

REGISTRO FEDERAL DE CONTRIBUYENTES:

DOMICILIO:

CALLE Y NÚMERO:

COLONIA:

ALCALDÍA O MUNICIPIO:

CÓDIGO POSTAL

ENTIDAD FEDERATIVA

TELÉFONOS:

FAX:

CORREO ELECTRÓNICO:

NO. DE LA ESCRITURA PÚBLICA EN LA QUE CONSTA SU ACTA CONSTITUTIVA:

FECHA:

NOMBRE, NÚMERO Y LUGAR DEL NOTARIO PÚBLICO ANTE EL CUAL SE DIO FE DE LA MISMA:

RELACIÓN DE ACCIONISTAS:

APELLIDO PATERNO

NOMBRE (S)

APELLIDO MATERNO:

DESCRIPCIÓN DEL OBJETO SOCIAL:

REFORMAS AL ACTA CONSTITUTIVA:

NOMBRE DEL APODERADO O REPRESENTANTE:

DATOS DEL DOCUMENTO MEDIANTE EL CUAL ACREDITE SU PERSONALIDAD Y FACULTADES:

ESCRITURA PÚBLICA NÚMERO:

FECHA:

NOMBRE, NÚMERO Y LUGAR DEL NOTARIO PÚBLICO ANTE EL CUAL SE OTORGÓ:

(LUGAR Y FECHA)
PROTESTO LO NECESARIO:
(FIRMA/CARGO)

NOTA: EN CASO DE SER PERSONA FÍSICA ANOTAR LOS DATOS CORRESPONDIENTES AL ACTA DE NACIMIENTO.



**ANEXO 3
OBLIGACIONES FISCALES**

(LOS INTERESADOS EN ESTE PROCEDIMIENTO DE LICITACIÓN PÚBLICA INTERNACIONAL, DEBERÁN TRANSCRIBIR EN HOJA MEMBRETADA DE LA EMPRESA, EL SIGUIENTE FORMATO E INDICAR LOS CASOS QUE LE SEAN APLICABLES O NO, A SU SITUACIÓN)

CIUDAD DE MÉXICO, A ____ DE AGOSTO DE 2019

MARÍA DE JÉSUS HERROS VÁZQUEZ
DIRECTORA GENERAL DE ADMINISTRACIÓN Y FINANZAS
EN LA JEFATURA DE GOBIERNO DE LA
CIUDAD DE MÉXICO
PRESENTE

EN CUMPLIMIENTO AL SEGUNDO PÁRRAFO DEL ARTÍCULO 58 DE LA "LEY DE AUSTERIDAD, TRANSPARENCIA EN REMUNERACIONES Y PRESTACIONES AL EJERCICIO DE RECURSOS EN LA CIUDAD DE MÉXICO", MANIFIESTO BAJO PROTESTA DE DECIR VERDAD, QUE NUESTRA EMPRESA HA CUMPLIDO EN DEBIDA FORMA CON LAS OBLIGACIONES FISCALES SEÑALADAS POR EL CÓDIGO FISCAL DE LA CIUDAD DE MÉXICO, CORRESPONDIENTES A LOS ÚLTIMOS CINCO EJERCICIOS FISCALES REALIZANDO PARA EL EFECTO EL LISTADO DE POR LO MENOS LAS SIGUIENTES CONTRIBUCIONES:

CONTRIBUCIÓN	APLICA	NO APLICA
IMPUESTO PREDIAL		
IMPUESTO SOBRE LA ADQUISICIÓN DE INMUEBLES		
IMPUESTO DE NÓMINAS		
IMPUESTO POR ADQUISICIÓN DE VEHÍCULOS AUTOMOTORES USADOS		
IMPUESTO SOBRE TENENCIA O USO DE VEHÍCULOS		
IMPUESTO POR LA PRESTACIÓN DE SERVICIOS DE HOSPEDAJE		
DERECHOS POR EL SUMINISTRO DE AGUA.		

ASIMISMO MANIFIESTO QUE LA EMPRESA QUE REPRESENTO SE ENCUENTRA EN LOS SIGUIENTES SUPUESTOS:

SUPUESTO	APLICA	NO APLICA
LA CAUSACIÓN DE LAS CONTRIBUCIONES ES MENOR A CINCO AÑOS, DEBIDO A QUE LA FECHA A PARTIR DE LA CUAL SE GENERARON ES: _____		
EL DOMICILIO FISCAL SE ENCUENTRA FUERA DE LA CIUDAD DE MÉXICO.		
EL DOMICILIO FISCAL SE ENCONTRÓ EN LA CIUDAD DE MÉXICO DENTRO DE LOS ÚLTIMOS 5 AÑOS.		
SE CUENTA CON AUTORIZACIÓN PARA PAGO A PLAZO, Y NO SE HA INCURRIDO EN ALGUNO DE LOS SUPUESTOS QUE CONTEMPLA EL CÓDIGO FISCAL DE LA CIUDAD DE MÉXICO, POR LO QUE CESE DICHA AUTORIZACIÓN.		
SE ENCUENTRA OBLIGADA A DICTAMINAR EL CUMPLIMIENTO DE SUS OBLIGACIONES O QUE HAYA ADOPTADO POR LA DICTAMINACIÓN, CONFORME A LOS SUPUESTOS QUE MARCA EL CÓDIGO FISCAL DE LA CIUDAD DE MÉXICO. EN ESTE CASO SE PRECISA QUE LOS EJERCICIOS Y LAS CONTRIBUCIONES DICTAMINADAS SON LAS SIGUIENTES: _____ ASIMISMO MANIFIESTO QUE EL DICTAMEN SE ENCUENTRA EN PROCESO DE INTEGRACIÓN POR PERSONA AUTORIZADA POR EL CÓDIGO FISCAL DE LA CIUDAD DE MÉXICO.		

ATENTAMENTE:

NOMBRE, DENOMINACIÓN O RAZÓN SOCIAL:	
NOMBRE DEL REPRESENTANTE LEGAL:	
DOMICILIO PARA OÍR Y RECIBIR NOTIFICACIONES DENTRO DE LA CIUDAD DE MÉXICO:	
NOMBRE DE LA PERSONA AUTORIZADA PARA RECIBIR NOTIFICACIONES:	
NÚMERO TELEFÓNICO:	
REGISTRO FEDERAL DE CONTRIBUYENTES:	

PROTESTO LO NECESARIO

NOMBRE DEL LICITANTE, APODERADO O REPRESENTANTE LEGAL
FIRMA
RFC DEL LICITANTE:

NOTA: EL PRESENTE FORMATO DEBERÁ SER PRESENTADO EN PAPEL MEMBRETADO DEL LICITANTE.



ANEXO 4
MANIFESTACIÓN DE NO ESTAR SUJETO A OBLIGACIONES FISCALES

CIUDAD DE MÉXICO, A ____ DE AGOSTO DE 2019

MARÍA DE JÉSUS HERROS VÁZQUEZ
DIRECTORA GENERAL DE ADMINISTRACIÓN Y FINANZAS
EN LA JEFATURA DE GOBIERNO DE LA CIUDAD DE MÉXICO
PRESENTE

MANIFIESTO, BAJO PROTESTA DE DECIR VERDAD, QUE **(NOMBRE DE LA PERSONA FÍSICA O MORAL LICITANTE)** NO ESTÁ SUJETA A LAS OBLIGACIONES FISCALES QUE SE RELACIONAN A CONTINUACIÓN, POR LAS RAZONES QUE PARA CADA CASO SE INDICAN:

CONCEPTO	RAZÓN POR LA QUE NO APLICA
IMPUESTO PREDIAL	
IMPUESTO SOBRE ADQUISICIÓN DE INMUEBLES	
IMPUESTO SOBRE NÓMINA	
IMPUESTO POR ADQUISICIÓN DE VEHÍCULOS AUTOMOTORES USADOS	
IMPUESTO SOBRE TENENCIA O USO DE VEHÍCULOS	
IMPUESTO AL VALOR AGREGADO	
IMPUESTO SOBRE LA RENTA	
IMPUESTO POR LA PRESTACIÓN DE SERVICIOS DE HOSPEDAJE	
DERECHOS POR EL SUMINISTRO DE AGUA	

POR LO ANTERIOR, **NO SE PRESENTAN LAS CONSTANCIAS DE ADEUDOS RESPECTIVAS.**

PROTESTO LO NECESARIO

NOMBRE DEL LICITANTE, APODERADO O REPRESENTANTE LEGAL
FIRMA
RFC DEL LICITANTE:

NOTA: EL PRESENTE FORMATO DEBERÁ SER PRESENTADO EN PAPEL MEMBRETADO DEL LICITANTE.



**ANEXO 5
MANIFESTACIÓN DE CONTAR CON RECURSOS Y DEMÁS REQUISITOS**

CIUDAD DE MÉXICO, A ____ DE AGOSTO DE 2019

**MARÍA DE JÉSUS HERROS VÁZQUEZ
DIRECTORA GENERAL DE ADMINISTRACIÓN Y FINANZAS
EN LA JEFATURA DE GOBIERNO DE LA CIUDAD DE MÉXICO
PRESENTE**

MANIFIESTO, BAJO PROTESTA DE DECIR VERDAD, QUE **(NOMBRE DE LA PERSONA FÍSICA O MORAL LICITANTE)** CUENTO CON LOS RECURSOS HUMANOS, TÉCNICOS, FINANCIEROS Y DEMÁS REQUISITOS QUE SE ESTABLECEN EN LAS BASES, ASÍ COMO LA CAPACIDAD DE RESPUESTA, PARA ATENDER LOS COMPROMISOS QUE SE DERIVEN DEL PRESENTE PROCEDIMIENTO DE LICITACIÓN PÚBLICA INTERNACIONAL.

PROTESTO LO NECESARIO

NOMBRE DEL LICITANTE, APODERADO O REPRESENTANTE LEGAL
FIRMA
RFC DEL LICITANTE:

NOTA: ESTE FORMATO DEBERÁ SER PRESENTADO EN PAPEL MEMBRETADO DEL LICITANTE.



ANEXO 6
MANIFESTACIÓN DE QUE LAS FACULTADES DEL REPRESENTANTE
O APODERADO LEGAL NO HAN SIDO MODIFICADAS O REVOCADAS

CIUDAD DE MÉXICO, A ____ DE AGOSTO DE 2019

MARÍA DE JÉSUS HERROS VÁZQUEZ
DIRECTORA GENERAL DE ADMINISTRACIÓN Y FINANZAS
EN LA JEFATURA DE GOBIERNO DE LA CIUDAD DE MÉXICO
PRESENTE

MANIFIESTO, BAJO PROTESTA DE DECIR VERDAD, QUE LAS FACULTADES COMO APODERADO O REPRESENTANTE LEGAL DE (NOMBRE DE LA PERSONA FÍSICA O MORAL LICITANTE), NO ME HAN SIDO MODIFICADAS O REVOCADAS.

PROTESTO LO NECESARIO	
NOMBRE DEL LICITANTE, APODERADO O REPRESENTANTE LEGAL	
FIRMA	
RFC DEL LICITANTE:	

NOTA: ESTE FORMATO DEBERÁ SER PRESENTADO EN PAPEL MEMBRETADO DEL LICITANTE.



**ANEXO 7
MANIFESTACIÓN DE NO ENCONTRARSE EN LOS SUPUESTOS DE IMPEDIMENTO**

CIUDAD DE MÉXICO, A ____ DE AGOSTO DE 2019

**MARÍA DE JÉSUS HERROS VÁZQUEZ
DIRECTORA GENERAL DE ADMINISTRACIÓN Y FINANZAS
EN LA JEFATURA DE GOBIERNO DE LA CIUDAD DE MÉXICO
PRESENTE**

MANIFIESTO, BAJO PROTESTA DE DECIR VERDAD, QUE **(NOMBRE DE LA PERSONA FÍSICA O MORAL LICITANTE)** NO SE ENCUENTRA EN NINGUNO DE LOS SUPUESTOS DE IMPEDIMENTO QUE ESTABLECE EL ARTÍCULO 39 DE LA "LEY DE ADQUISICIONES PARA EL DISTRITO FEDERAL", ASÍ COMO TAMPOCO EN LO CONTEMPLADO EN EL ARTÍCULO 67 DE LA "LEY DE RESPONSABILIDADES ADMINISTRATIVAS DE LA CIUDAD DE MÉXICO" Y DE LA "LEY GENERAL DE RESPONSABILIDADES ADMINISTRATIVAS". ASIMISMO, NO SE ENCUENTRA EN LOS SUPUESTOS DE IMPEDIMENTO LEGALES, INHABILITADA O SANCIONADA POR LA SECRETARÍA DE LA CONTRALORÍA GENERAL DE LA CIUDAD DE MÉXICO, POR LA SECRETARÍA DE LA FUNCIÓN PÚBLICA DE LA ADMINISTRACIÓN PÚBLICA FEDERAL, NI POR LAS AUTORIDADES COMPETENTES DE LOS GOBIERNOS DE LAS ENTIDADES FEDERATIVAS O MUNICIPIOS.

PROTESTO LO NECESARIO

NOMBRE DEL LICITANTE, APODERADO O REPRESENTANTE LEGAL
FIRMA
RFC DEL LICITANTE:

NOTA: ESTE FORMATO DEBERÁ SER PRESENTADO EN PAPEL MEMBRETADO DEL LICITANTE.



**ANEXO 8
MANIFESTACIÓN DE NO DESEMPEÑAR CARGO PÚBLICO**

CIUDAD DE MÉXICO, A ____ DE AGOSTO DE 2019

**MARÍA DE JÉSUS HERROS VÁZQUEZ
DIRECTORA GENERAL DE ADMINISTRACIÓN Y FINANZAS
EN LA JEFATURA DE GOBIERNO DE LA CIUDAD DE MÉXICO
PRESENTE**

**(NOMBRE DE LA PERSONA FÍSICA), EN RELACIÓN CON LO SEÑALADO EN EL ARTÍCULO 49
FRACCIÓN XIV DE LA LEY DE RESPONSABILIDADES ADMINISTRATIVAS DE LA CIUDAD DE MÉXICO,
MANIFIESTO BAJO PROTESTA DE DECIR VERDAD MI CONDICIÓN Y/O LA DE LOS SOCIOS O
ACCIONISTAS RESPECTO A LOS SIGUIENTES SUPUESTOS:**

SUPUESTO	SI	NO
DESEMPEÑO EMPLEO, CARGO O COMISIÓN EN EL SERVICIO PÚBLICO		
DESEMPEÑO EMPLEO, CARGO O COMISIÓN EN EL SERVICIO PÚBLICO, SIN EMBARGO, EN CASO DE RESULTAR ADJUDICADO, CON LA FORMALIZACIÓN DEL CONTRATO CORRESPONDIENTE NO SE ACTUALIZA UN CONFLICTO DE INTERÉS.		

PROTESTO LO NECESARIO

NOMBRE DEL LICITANTE, APODERADO O REPRESENTANTE LEGAL
FIRMA
RFC DEL LICITANTE:

NOTA: ESTE FORMATO DEBERÁ SER PRESENTADO EN PAPEL MEMBRETADO DEL LICITANTE.



ANEXO 9
MANIFESTACIÓN DE NO CONFLICTO DE INTERESES (PERSONAS MORALES Y FÍSICAS)

CIUDAD DE MÉXICO, A ____ DE AGOSTO DE 2019

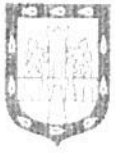
MARÍA DE JÉSUS HERROS VÁZQUEZ
DIRECTORA GENERAL DE ADMINISTRACIÓN Y FINANZAS
EN LA JEFATURA DE GOBIERNO DE LA CIUDAD DE MÉXICO
PRESENTE

MANIFIESTO BAJO PROTESTA DE DECIR VERDAD QUE LOS SOCIOS, DIRECTIVOS, ACCIONISTAS, ADMINISTRADORES, COMISARIOS Y DEMÁS PERSONAL DE SUS PROCESOS DE VENTAS, COMERCIALIZACIÓN, RELACIONES PÚBLICAS O SIMILARES DE **(NOMBRE DE LA PERSONA FÍSICA O MORAL LICITANTE)**, NO TIENEN, NO VAN A TENER EN EL SIGUIENTE AÑO O HAN TENIDO EN EL ÚLTIMO AÑO, RELACIÓN PERSONAL, PROFESIONAL, LABORAL, FAMILIAR O DE NEGOCIOS CON LOS SERVIDORES PÚBLICOS SEÑALADOS EN EL NUMERAL 1.3 DE LAS BASES.

PROTESTO LO NECESARIO

NOMBRE DEL LICITANTE, APODERADO O REPRESENTANTE LEGAL
FIRMA
RFC DEL LICITANTE:

NOTA: ESTE FORMATO DEBERÁ SER PRESENTADO EN PAPEL MEMBRETADO DEL LICITANTE.



ANEXO 10
MANIFESTACIÓN DE GRADO DE INTEGRACIÓN NACIONAL

CIUDAD DE MÉXICO, A ____ DE AGOSTO DE 2019

MARÍA DE JÉSUS HERROS VÁZQUEZ
DIRECTORA GENERAL DE ADMINISTRACIÓN Y FINANZAS
EN LA JEFATURA DE GOBIERNO DE LA CIUDAD DE MÉXICO
PRESENTE

MANIFIESTO, BAJO PROTESTA DE DECIR VERDAD, QUE EL GRADO DE INTEGRACIÓN NACIONAL DE LOS BIENES QUE OFRECE **(NOMBRE DE LA PERSONA FÍSICA O MORAL LICITANTE)** EN ESTE PROCEDIMIENTO DE LICITACIÓN PÚBLICA INTERNACIONAL ES DEL ____% Y EL PAÍS DE ORIGEN ES DE _____.

PROTESTO LO NECESARIO

NOMBRE DEL LICITANTE, APODERADO O REPRESENTANTE LEGAL
FIRMA
R FC DEL LICITANTE:

NOTA: ESTE FORMATO DEBERÁ SER PRESENTADO EN PAPEL MEMBRETADO DEL LICITANTE.



**ANEXO 11
MANIFESTACIÓN DE QUE EL LICITANTE TENDRÁ CALIDAD DE PATRÓN**

CIUDAD DE MÉXICO, A ____ DE AGOSTO DE 2019

**MARÍA DE JÉSUS HERROS VÁZQUEZ
DIRECTORA GENERAL DE ADMINISTRACIÓN Y FINANZAS
EN LA JEFATURA DE GOBIERNO DE LA CIUDAD DE MÉXICO
PRESENTE**

MANIFIESTO, BAJO PROTESTA DE DECIR VERDAD, QUE EN CASO DE RESULTAR ADJUDICADO **(NOMBRE DE LA PERSONA FÍSICA O MORAL LICITANTE)** TENDRÉ LA CALIDAD DE PATRÓN, RESPECTO DEL PERSONAL QUE UTILICE PARA LA ENTREGA DE LOS BIENES OBJETO DEL PRESENTE PROCEDIMIENTO DE LICITACIÓN PÚBLICA INTERNACIONAL, POR LO QUE "LA CONVOCANTE" NO PODRÁ CONSIDERARSE PATRÓN SOLIDARIO O SUSTITUTO DE CUALESQUIERA DE LAS OBLIGACIONES Y RESPONSABILIDADES QUE TENGA CON RESPECTO A SUS TRABAJADORES. EN CASO DE CONTROVERSIA LABORAL CON ALGUNO O VARIOS DE SUS TRABAJADORES, **(NOMBRE DE LA PERSONA FÍSICA O MORAL LICITANTE)** ASUMIRÉ TOTALMENTE LA RESPONSABILIDAD LABORAL Y ECONÓMICA CON RESPECTO A SU PERSONAL.

PROTESTO LO NECESARIO

NOMBRE DEL LICITANTE, APODERADO O REPRESENTANTE LEGAL
FIRMA
RFC DEL LICITANTE:

NOTA: ESTE FORMATO DEBERÁ SER PRESENTADO EN PAPEL MEMBRETADO DEL LICITANTE.



**ANEXO 12
MANIFESTACIÓN DE QUE CONTARÁ CON LOS PERMISOS, AUTORIZACIONES
O AVISOS QUE APLIQUEN**

CIUDAD DE MÉXICO, A ____ DE AGOSTO DE 2019

**MARÍA DE JÉSUS HERROS VÁZQUEZ
DIRECTORA GENERAL DE ADMINISTRACIÓN Y FINANZAS
EN LA JEFATURA DE GOBIERNO DE LA CIUDAD DE MÉXICO
PRESENTE**

MANIFIESTO, BAJO PROTESTA DE DECIR VERDAD, QUE (**NOMBRE DE LA PERSONA FÍSICA O MORAL LICITANTE**), EN CASO DE RESULTAR ADJUDICADO CONTARÉ CON TODOS Y CADA UNO DE LOS PERMISOS, AUTORIZACIONES O AVISOS QUE EN SU CASO APLIQUEN ANTE LAS DIVERSAS AUTORIDADES PARA LA ENTREGA DE LOS BIENES OBJETO DE ESTE PROCEDIMIENTO DE LICITACIÓN PÚBLICA INTERNACIONAL Y DE QUE ASUMIRÉ LA RESPONSABILIDAD TOTAL EN CASO DE QUE INFRINJA PATENTES, MARCAS, CERTIFICADOS DE INVENCION O DERECHOS DE AUTOR DURANTE LA VIGENCIA DEL CONTRATO, SIN RESPONSABILIDAD PARA EL GOBIERNO DE LA CIUDAD DE MÉXICO.

PROTESTO LO NECESARIO

NOMBRE DEL LICITANTE, APODERADO O REPRESENTANTE LEGAL
FIRMA
RFC DEL LICITANTE:

NOTA: ESTE FORMATO DEBERÁ SER PRESENTADO EN PAPEL MEMBRETADO DEL LICITANTE.



ANEXO 13
MANIFESTACIÓN DE CONOCER Y ACEPTAR EL CONTENIDO DE LAS BASES

CIUDAD DE MÉXICO, A ____ DE AGOSTO DE 2019

C. MARÍA DE JÉSUS HERROS VÁZQUEZ
DIRECTORA GENERAL DE ADMINISTRACIÓN Y FINANZAS
EN LA JEFATURA DE GOBIERNO DE LA CIUDAD DE MÉXICO
PRESENTE

MANIFIESTO, BAJO PROTESTA DE DECIR VERDAD, QUE **(NOMBRE DE LA PERSONA FÍSICA O MORAL LICITANTE)** CONOZCO Y ACEPTO EL CONTENIDO DE TODAS Y CADA UNA DE LAS HOJAS DE LAS BASES DE ESTE PROCEDIMIENTO DE LICITACIÓN PÚBLICA INTERNACIONAL, INCLUYENDO SUS ANEXOS, ASÍ COMO DEL ACTA DERIVADA DE LA JUNTA DE ACLARACIONES DEL PRESENTE PROCEDIMIENTO, DOCUMENTOS QUE ME FUERON PROPORCIONADOS POR LA JEFATURA DE GOBIERNO DE LA CIUDAD DE MÉXICO.

PROTESTO LO NECESARIO

NOMBRE DEL LICITANTE, APODERADO O REPRESENTANTE LEGAL
FIRMA
RFC DEL LICITANTE:

NOTA: ESTE FORMATO DEBERÁ SER PRESENTADO EN PAPEL MEMBRETADO DEL LICITANTE.



ANEXO 14
MANIFESTACIÓN DE NO CEDER NI SUBCONTRATAR LOS DERECHOS Y OBLIGACIONES
QUE SE DERIVEN DEL CONTRATO RESPECTIVO

CIUDAD DE MÉXICO, A ____ DE AGOSTO DE 2019

MARÍA DE JÉSUS HERROS VÁZQUEZ
DIRECTORA GENERAL DE ADMINISTRACIÓN Y FINANZAS
EN LA JEFATURA DE GOBIERNO DE LA CIUDAD DE MÉXICO
PRESENTE

MANIFIESTO, BAJO PROTESTA DE DECIR VERDAD, QUE EN CASO DE RESULTAR ADJUDICADA, **(NOMBRE DE LA PERSONA FÍSICA O MORAL LICITANTE)** NO CEDERÉ NI SUBCONTRATARÉ NI TOTAL NI PARCIALMENTE, LOS DERECHOS Y OBLIGACIONES QUE SE DERIVEN DEL CONTRATO RESPECTIVO, DE CONFORMIDAD CON EL ARTÍCULO 61 PRIMER PÁRRAFO DE LA "LEY DE ADQUISICIONES PARA EL DISTRITO FEDERAL".

PROTESTO LO NECESARIO	
NOMBRE DEL LICITANTE, APODERADO O REPRESENTANTE LEGAL	
FIRMA	
RFC DEL LICITANTE:	

NOTA: ESTE FORMATO DEBERÁ SER PRESENTADO EN PAPEL MEMBRETADO DEL LICITANTE.



ANEXO 15
MANIFESTACIÓN DE NO INCURRIR EN PRÁCTICAS NO ÉTICAS O ILEGALES

CIUDAD DE MÉXICO, A ____ DE AGOSTO DE 2019

MARÍA DE JÉSUS HERROS VÁZQUEZ
DIRECTORA GENERAL DE ADMINISTRACIÓN Y FINANZAS
EN LA JEFATURA DE GOBIERNO DE LA CIUDAD DE MÉXICO
PRESENTE

MANIFIESTO, BAJO PROTESTA DE DECIR VERDAD, QUE EN REPRESENTACIÓN DE **(NOMBRE DE LA PERSONA FÍSICA O MORAL LICITANTE)** ME COMPROMETO A NO INCURRIR EN PRÁCTICAS NO ÉTICAS O ILEGALES DURANTE EL PRESENTE PROCEDIMIENTO DE LICITACIÓN PÚBLICA INTERNACIONAL, ASÍ COMO EN EL PROCESO DE FORMALIZACIÓN Y VIGENCIA DEL CONTRATO Y, EN SU CASO, LOS CONVENIOS QUE SE CELEBREN, INCLUYENDO LOS ACTOS QUE DE ÉSTOS DERIVEN.

PROTESTO LO NECESARIO

NOMBRE DEL LICITANTE, APODERADO O REPRESENTANTE LEGAL
FIRMA
RFC DEL LICITANTE:

NOTA: ESTE FORMATO DEBERÁ SER PRESENTADO EN PAPEL MEMBRETADO DEL LICITANTE.



ANEXO 16
MANIFESTACIÓN DE AUTORIZACIÓN A "LA CONVOCANTE" PARA VERIFICAR
LA VERACIDAD DE LOS DOCUMENTOS PRESENTADOS

CIUDAD DE MÉXICO, A ____ DE AGOSTO DE 2019

MARÍA DE JÉSUS HERROS VÁZQUEZ
DIRECTORA GENERAL DE ADMINISTRACIÓN Y FINANZAS
EN LA JEFATURA DE GOBIERNO DE LA CIUDAD DE MÉXICO
PRESENTE

MANIFIESTO, BAJO PROTESTA DE DECIR VERDAD, QUE (NOMBRE DE LA PERSONA FÍSICA O MORAL LICITANTE) AUTORIZO A "LA CONVOCANTE" A VERIFICAR ANTE LAS INSTANCIAS CORRESPONDIENTES, LA VERACIDAD DE LOS DOCUMENTOS PRESENTADOS EN ESTE PROCEDIMIENTO DE LICITACIÓN PÚBLICA INTERNACIONAL.

PROTESTO LO NECESARIO

NOMBRE DEL LICITANTE, APODERADO O REPRESENTANTE LEGAL
FIRMA
RFC DEL LICITANTE:

NOTA: ESTE FORMATO DEBERÁ SER PRESENTADO EN PAPEL MEMBRETADO DEL LICITANTE.



ANEXO 17

MANIFESTACIÓN EN CASO DE CAMBIAR DE DOMICILIO

CIUDAD DE MÉXICO, A _____ DE AGOSTO DE 2019

MARÍA DE JÉSUS HERROS VÁZQUEZ
DIRECTORA GENERAL DE ADMINISTRACIÓN Y FINANZAS
EN LA JEFATURA DE GOBIERNO DE LA CIUDAD DE MÉXICO
PRESENTE

MANIFIESTO BAJO PROTESTA DE DECIR VERDAD QUE EN CASO DE QUE **(NOMBRE DE LA PERSONA FÍSICA O MORAL LICITANTE)** CAMBIE DE DOMICILIO FISCAL, ESTO SERÁ NOTIFICADO A "LA CONVOCANTE" DENTRO DE LOS 15 DÍAS POSTERIORES A DICHO CAMBIO, Y SEÑALARÉ OPORTUNAMENTE EL NUEVO DOMICILIO, ASÍ COMO EL NÚMERO (S) TELEFÓNICO (S) CORRESPONDIENTE (S).

PROTESTO LO NECESARIO

NOMBRE DEL LICITANTE, APODERADO O REPRESENTANTE LEGAL
FIRMA
RFC DEL LICITANTE:

NOTA: ESTE FORMATO DEBERÁ SER PRESENTADO EN PAPEL MEMBRETADO DEL LICITANTE.



ANEXO 18
MANIFESTACIÓN DE CONOCER Y ACEPTAR EL CONTENIDO DEL ARTÍCULO 77 DE LA LADF

CIUDAD DE MÉXICO, A ____ DE AGOSTO DE 2019

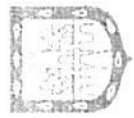
MARÍA DE JÉSUS HERROS VÁZQUEZ
DIRECTORA GENERAL DE ADMINISTRACIÓN Y FINANZAS
EN LA JEFATURA DE GOBIERNO DE LA CIUDAD DE MÉXICO
PRESENTE

MANIFIESTO BAJO PROTESTA DE DECIR VERDAD QUE EN REPRESENTACIÓN (**NOMBRE DE LA PERSONA FÍSICA O MORAL LICITANTE**) CONOZCO EL CONTENIDO DEL ARTÍCULO 77PRIMER PARRAFO DE LA "LEY DE ADQUISICIONES PARA EL DISTRITO FEDERAL" Y DEL NUMERAL 13 DE LAS BASES "VISITA DE INSPECCIÓN A LAS INSTALACIONES DEL PROVEEDOR".

PROTESTO LO NECESARIO

NOMBRE DEL LICITANTE, APODERADO O REPRESENTANTE LEGAL
FIRMA
RFC DEL LICITANTE:

NOTA: ESTE FORMATO DEBERÁ SER PRESENTADO EN PAPEL MEMBRETADO DEL LICITANTE



ANEXO 20
FORMATO PARA LA PRESENTACIÓN DE LA PROPUESTA ECONÓMICA

CIUDAD DE MÉXICO, A ____ DE AGOSTO DE 2019

MARÍA DE JÉSUS HERROS VÁZQUEZ
DIRECTORA GENERAL DE ADMINISTRACIÓN Y FINANZAS
EN LA JEFATURA DE GOBIERNO DE LA CIUDAD DE MÉXICO
PRESENTE.

LOTE:

Table with 8 columns: PARTIDA, REQUISICIÓN, DESCRIPCIÓN, UNIDAD DE MEDIDA, MARCA, CANTIDAD, PRECIO UNITARIO, SUBTOTAL. Includes rows 1-11 and a summary row for SUBTOTAL I.V.A. TOTAL.

Handwritten signature in blue ink.

Form fields for: PROTESTO LO NECESARIO, NOMBRE DEL LICITANTE, APODERADO O REPRESENTANTE LEGAL, RFC DEL LICITANTE, FIRMA.

NOTA: ESTE FORMATO DEBERÁ SER PRESENTADO EN PAPEL MEMBRETADO DEL LICITANTE



ANEXO 19
FORMATO DE MANIFIESTO DE CONFLICTO DE NO INTERESES

CIUDAD DE MÉXICO, A ____ DE AGOSTO DE 2019

MARÍA DE JÉSUS HERROS VÁZQUEZ
DIRECTORA GENERAL DE ADMINISTRACIÓN Y FINANZAS
EN LA JEFATURA DE GOBIERNO DE LA CIUDAD DE MÉXICO
PRESENTE.

MANIFIESTO BAJO PROTESTA DE DECIR VERDAD, QUE NO ME ENCUENTRO EN LOS SUPUESTOS DE IMPEDIMENTOS LEGALES CORRESPONDIENTES, NI INHABILITADOS O SANCIONADO POR LA SECRETARÍA DE LA CONTRALORÍA GENERAL DE LA CIUDAD DE MÉXICO, POR LA SECRETARÍA DE LA FUNCIÓN PÚBLICA DE LA ADMINISTRACIÓN PÚBLICA FEDERAL O AUTORIDADES COMPETENTES DE LOS GOBIERNOS DE LAS ENTIDADES FEDERATIVAS O MUNICIPIOS.

ASIMISMO, PARA PREVENIR Y EVITAR LA CONFIGURACIÓN DE CONFLICTO DE INTERESES, IGUALMENTE LOS SOCIOS, DIRECTIVOS, ACCIONISTAS, ADMINISTRADORES, COMISARIOS, Y EL PERSONAL DE VENTAS, COMERCIALIZACIÓN, RELACIONES PÚBLICAS, NO TIENEN, Y NO HAN TENIDO EN EL ÚLTIMO AÑO, RELACIÓN PERSONAL, PROFESIONAL, LABORAL, FAMILIAR O DE NEGOCIOS CON LOS SERVIDORES PÚBLICOS: MARÍA DE JÉSUS HERROS VÁZQUEZ, DIRECTORA GENERAL DE ADMINISTRACIÓN Y FINANZAS; HÉCTOR LUIS GERARDO PEÑA VÁZQUEZ, SUBDIRECTOR DE COMPRAS Y CONTROL DE MATERIALES, EDGAR JAVIER ARELLANO JUÁREZ, JEFE DE LA UNIDAD DEPARTAMENTAL DE ALMACENES Y ABASTECIMIENTO, ERICK MEDINA MARTÍNEZ, JEFE DE LA UNIDAD DEPARTAMENTAL DE MANTENIMIENTO Y ARMANDO JAVIER MURILLO RAMÍREZ, JEFE DE LA UNIDAD DEPARTAMENTAL DE SERVICIOS.

PROTESTO LO NECESARIO

NOMBRE DEL LICITANTE, APODERADO O REPRESENTANTE LEGAL
FIRMA
RFC DEL LICITANTE:

NOTA: ESTE FORMATO DEBERÁ SER PRESENTADO EN PAPEL MEMBRETADO DEL LICITANTE.



ANEXO 22

FORMATO DE FIANZA DE SOSTENIMIENTO DE PROPUESTA

_____(1)_____ EN EJERCICIO DE LA AUTORIZACIÓN QUE LE FUE CONCEDIDA POR LA SECRETARÍA DE HACIENDA Y CRÉDITO PÚBLICO, DE CONFORMIDAD CON LO DISPUESTO EN LA LEY DE INSTITUCIONES DE SEGUROS Y DE FIANZAS, SE CONSTITUYE FIADORA HASTA POR LA SUMA DE _____(2)_____ M.N., A FAVOR DE LA SECRETARÍA DE ADMINISTRACIÓN Y FINANZAS DE LA CIUDAD DE MÉXICO PARA GARANTIZAR POR _____(3)_____ CON DOMICILIO EN _____(4)_____, EL SOSTENIMIENTO DE LA PROPUESTA PRESENTADA PARA PARTICIPAR EN EL PROCEDIMIENTO DE LICITACIÓN PÚBLICA INTERNACIONAL NO.LPI/JGCDMX/DGAF/SCCM-001-2019 CONVOCADA POR EL GOBIERNO DE LA CIUDAD DE MÉXICO, A TRAVÉS DE LA JEFATURA DE GOBIERNO DE LA CIUDAD DE MÉXICO, TENIENDO POR OBJETO _____(5)_____.

ESTA GARANTÍA ESTARÁ VIGENTE HASTA QUE EL GOBIERNO DE LA CIUDAD DE MÉXICO MANIFIESTE EXPRESAMENTE POR ESCRITO LA DEVOLUCIÓN PARA SU CANCELACIÓN, DE CONFORMIDAD CON LA LEY DE ADQUISICIONES PARA EL DISTRITO FEDERAL, SU REGLAMENTO Y DEMÁS QUE RESULTEN APLICABLES. (FIN DE TEXTO).

NOTAS:

- (1) NOMBRE DE LA AFIANZADORA.
- (2) IMPORTE EN MONEDA NACIONAL CON NÚMERO Y LETRA, SEGÚN LA MAGNITUD DE LA COTIZACIÓN SIN CONSIDERAR EL IMPUESTO AL VALOR AGREGADO.
- (3) NOMBRE O RAZÓN SOCIAL DE LA EMPRESA.
- (4) DOMICILIO DE LA EMPRESA.
- (5) OBJETO DEL PRESENTE PROCEDIMIENTO DE LICITACIÓN PÚBLICA.

ANEXO 21
FORMATO PARA LA PROPUESTA DE PRECIOS MÁS BAJOS

CIUDAD DE MÉXICO, A _____ DE _____ DE 2019

CON FUNDAMENTO EN LO ESTABLECIDO EN EL ARTÍCULO 43 FRACCIÓN II SEGUNDO PÁRRAFO DE LA LEY DE ADQUISICIONES PARA EL DISTRITO FEDERAL QUE A LA LETRA DICE: "SE COMUNICARÁ A LOS LICITANTES QUE EN ESE MISMO ACTO, PODRÁN OFERTAR UN PRECIO MÁS BAJO POR LOS BIENES O SERVICIOS OBJETO DE ESTE PROCEDIMIENTO DE LICITACION, EN BENEFICIO DEL ÁREA CONVOCANTE, CON LA FINALIDAD DE RESULTAR ADJUDICADOS, RESPECTO DE LA PROPUESTA QUE ORIGINALMENTE HAYA RESULTADO MÁS BENEFICIA PARA EL ÁREA CONVOCANTE, LO CUAL PODRÁN EFECTUAR, SIEMPRE Y CUANDO, EN EL ACTO SE ENCUENTRE LA PERSONA QUE CUENTE CON PODERES DE REPRESENTACIÓN DE LA PERSONA FÍSICA O MORAL LICITANTE, LO QUE DEBERÁ SER ACREDITADO EN EL MISMO ACTO", DE CONFORMIDAD CON LOS LINEAMIENTOS GENERALES PARA LA PRESENTACIÓN DE PRECIOS MÁS BAJOS PARA LOS BIENES Y SERVICIOS OBJETO DEL PROCEDIMIENTO LICITATORIO, PUBLICADOS EL 14 DE ABRIL DEL AÑO 2010 EN LA GACETA OFICIAL DE LA CIUDAD DE MÉXICO, SE ESTABLECEN LOS FINES Y PROCEDIMIENTOS A REALIZAR POR "LA CONVOCANTE", A EFECTO DE QUE LOS LICITANTES PRESENTEN PRECIOS MÁS BAJOS EN TÉRMINOS PORCENTUALES PARA LOS BIENES O SERVICIOS OBJETO DEL PRESENTE PROCEDIMIENTO.

ADQUISICIÓN DE MATERIALES,
ÚTILES, EQUIPOS DE OFICINA, REFACCIONES Y ACCESORIOS DE EQUIPO DE COMPUTO

NÚMERO DE PROCEDIMIENTO	
PERSONA FÍSICA O MORAL:	
DOCUMENTO QUE ACREDITA SUS FACULTADES	

LOTE:

PARTIDAS	IMPORTE DE LA OFERTA MÁS BAJA PRESENTADA ORIGINALMENTE	RONDA 1		RONDA 2		RONDA 3		RONDA 4		RONDA 5		*PRECIO DEFINITIVO
		%	PRECIO	%	PRECIO	%	PRECIO	%	PRECIO	%	PRECIO	
1												
2												
...												

* ANOTAR EL PRECIO DEFINITIVO OFRECIDO POR EL LICITANTE QUE SUSCRIBE EL PRESENTE FORMATO.

SOSTENIMIENTO DE PRECIO DEFINITIVO
NOMBRE DEL LICITANTE, APODERADO O REPRESENTANTE LEGAL
FIRMA Y FECHA
RFC DEL LICITANTE

CLÁUSULA: EN CASO DE QUE LA PRESENTE PROPUESTA SEA LA DEL PRECIO DEFINITIVO MÁS BAJO OFRECIDO POR LOS SERVICIOS REQUERIDOS Y COMO CONSECUENCIA RESULTE ADJUDICADA, EL LICITANTE SE COMPROMETE AL SOSTENIMIENTO Y CUMPLIMIENTO DE LA MISMA, CONFORME AL (LOS) DESCUENTO (S) ESTIPULADO (S) POR SU REPRESENTANTE LEGAL DEBIDAMENTE ACREDITADO. ASIMISMO, EL PORCENTAJE FINAL DE DESCUENTO SE APLICARÁ DE MANERA PROPORCIONAL A LOS PRECIOS UNITARIOS DE TODOS LOS CONCEPTOS QUE, EN SU CASO, CONFORMEN LAS PARTIDAS.



ANEXO 23

REQUISITOS PARA EL TRÁMITE DE PAGO DE COMPROBANTES FISCALES DIGITALES

1. REQUISITOS FISCALES.

- 1.1 LOS COMPROBANTES FISCALES DIGITALES (CFDI), DEBERÁN REUNIR LOS REQUISITOS CON BASE EN LOS ARTÍCULOS 29 Y 29-A DEL CÓDIGO FISCAL DE LA FEDERACIÓN, ARTÍCULO 112 FRACCIÓN IV DE LA LEY DEL IMPUESTO SOBRE LA RENTA, ARTÍCULO 32 FRACCIÓN III SEGUNDO PÁRRAFO DE LA LEY DEL IMPUESTO AL VALOR AGREGADO Y LA REGLA CORRESPONDIENTE A LA IMPRESIÓN Y EXPEDICIÓN DE COMPROBANTES FISCALES DE LA RESOLUCIÓN MISCELÁNEA FISCAL VIGENTE.
- 1.2 LOS COMPROBANTES FISCALES DIGITALES DEBERÁN EXPEDIRSE A:

NOMBRE: GOBIERNO DE LA CIUDAD DE MÉXICO.

R.F.C.: GDF9712054NA

DOMICILIO FISCAL: PLAZA DE LA CONSTITUCIÓN S/N

CENTRO DE LA CIUDAD DE MÉXICO, ÁREA 1, CIUDAD DE MÉXICO, C.P. 06000.

2. REQUISITOS ADMINISTRATIVOS

PARA EL INICIO DE TRÁMITE DE PAGO SE DEBERÁ ENTREGAR EN LAS OFICINAS DE LA SUBDIRECCIÓN DE COMPRAS Y CONTROL DE MATERIALES DE LA "CONVOCANTE", UNA IMPRESIÓN DEL COMPROBANTE FISCAL DIGITAL (CFDI).

- 2.1 LOS COMPROBANTES FISCALES DIGITALES DEBERÁN CONTENER:
 - a) SELLO DEL ÁREA QUE RECIBE LOS BIENES, ASÍ COMO NOMBRE, CARGO Y FIRMA DEL DIRECTOR Y SUBDIRECTOR O JUD ADMINISTRATIVO, EN EL CASO DE UNIDADES HOSPITALARIAS, VALIDANDO LA RECEPCIÓN DE LOS BIENES; OTORGANDO EL VO.BO. PARA EL TRAMITE DE PAGO.
 - b) INDICAR CANTIDAD, DESCRIPCIÓN DE LOS BIENES, PRECIO UNITARIO, DE ACUERDO CON LOS DATOS ASENTADOS EN EL CONTRATO.
 - c) LOS COMPROBANTES FISCALES DIGITALES DEBERÁN CONTENER EL NUMERO DE CONTRATO.
- 2.2 DOCUMENTOS A ENTREGAR PARA TRÁMITE DE PAGO ANTE LAS OFICINAS DE LA SUBDIRECCIÓN DE FINANZAS:
 - a) ORIGINAL DEL COMPROBANTE FISCAL DIGITAL IMPRESO, DEBIDAMENTE REQUISITADO, COMO SE ESTABLECE EN EL PUNTO 2.1 INCISO A) DE ESTE ANEXO.
 - b) UNA COPIA LEGIBLE DEL CONTRATO (SOLAMENTE EN EL PRIMER TRÁMITE DEL CONTRATO CORRESPONDIENTE).
 - c) ACTA DE ENTREGA RECEPCIÓN.

CUANDO EN LA FACTURA SE INDIQUE QUE ES EN SUSTITUCIÓN DE OTRO DOCUMENTO, DEBERÁ ANEXARSE COPIA DEL COMPROBANTE FISCAL DIGITAL SUSTITUIDO, DEBIDAMENTE CANCELADO.

ANEXO 24
FORMATO PARA SOLICITAR ACLARACIONES A LAS BASES

CIUDAD DE MÉXICO, A ____ DE AGOSTO DE 2019

MARÍA DE JÉSUS HERROS VÁZQUEZ
DIRECTORA GENERAL DE ADMINISTRACIÓN Y FINANZAS
EN LA JEFATURA DE GOBIERNO DE LA CIUDAD DE MÉXICO
PRESENTE.

PREGUNTA NO.	NUMERAL E INCISO DE LAS BASES AL QUE SE REFIERE LA PREGUNTA	PREGUNTA

LICITANTE	NOMBRE DEL LICITANTE, APODERADO O REPRESENTANTE LEGAL	DOMICILIO Y TELÉFONO EN LA CIUDAD DE MÉXICO
		CALLE Y NÚMERO
		COL., ALCALDÍA.
		C.P.
		TELÉFONO(S)
		CORREO ELECTRÓNICO

NOTA: ESTE FORMATO DEBERÁ SER PRESENTADO EN PAPEL MEMBRETADO DEL LICITANTE.